



ilustrační obrázek


101.4 m²

 Optimální natočení
vstupu do domu

 Klasifikační třída
- velmi úsporná

 Tepelné
čerpadlo

 Fotovoltaické
získávání energie (FVE)

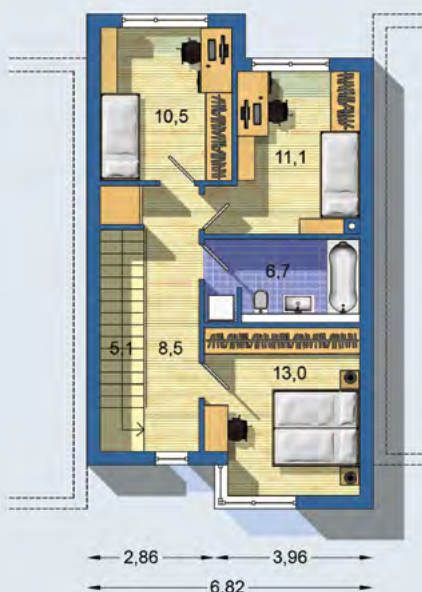
 Větrání
s rekuperací tepla

 Podlahové
vytápění

 Komín pro
krbové těleso

LINIA 2462 - praktický, ekonomicky řešený poschodový dům vhodný jako samostatně stojící na úzký pozemek, i pro řadovou zástavbu či jako dvojdům - malá zastavěná plocha - i přes malou plochu poskytne plný komfort 4-členné rodině - denní část v přízemí je orientována do zahrady - patro s noční zónou je řešeno se třemi pokoji s příslušenstvím - v ložnici vytvořený prostor pro pracovní koutek - dům je doplněn prostřešením terasy a vstupu, které tvoří praktickou ochranu před deštěm i přehříváním interiéru . . .

PŘÍZEMÍ [celková plocha 46.7 m²]

POSCHODÍ [celková plocha 54.7 m²]


Návrh dispozice půdorysu rodinného domu je architektonickým dílem podle § 2 odst.1 Autorského zákona č. 121/2000 Sb. Jeho porušení je trestné podle § 270 Trestního zákoníku č. 40/2009 Sb.

	CENA PROJEKTOVÉ DOKUMENTACE	58 980 Kč
	DOBA DODÁNÍ PROJEKTU	6 týdnů
	Inteligentní řízení domu	+9 590 Kč
	Doobjednání projektu odolného domu	+15 890 Kč

Všechny ceny jsou s DPH

LINIA 2462

• obytné místnosti	4
• zastavěná plocha	73.5 m ²
• obestavěný prostor	474.3 m ³
• celková užitková plocha	101.4 m ²
• celková obytná plocha	69.86 m ²
• klasifikační třída	AO
• výška hřebene střechy od ±0	6.700 m
• sklon střechy	plochá

	CENA STAVBY SVĚPOMOCÍ JIŽ OD	2 732 000 Kč
	DOPORUČENÝ STANDARD NA KLÍČ	3 793 000 Kč
	CENA STAVEBNÍHO MATERIÁLU JIŽ OD	2 085 000 Kč

Všechny ceny jsou s DPH