



Ilustrační obrázek


**139.3 m<sup>2</sup>**


Optimální natočení vstupu do domu


 Energetická náročnost **A0**


Tepelné čerpadlo



Fotovoltaické získávání energie (FVE)



Větrání s rekuperací tepla



Podlahové vytápění



Komin pro krbové těleso

	<b>CENA PROJEKTOVÉ DOKUMENTACE</b>	<b>55 980 Kč</b>
	<b>DOBA DODÁNÍ PROJEKTU</b>	<b>6 týdnů</b>
	Inteligentní řízení domu	+9 590 Kč
	Doobjednání projektu odolného domu	+15 890 Kč
	Fotovoltaické získávání energie (FVE)	+2 500 Kč

Všechny ceny jsou s DPH

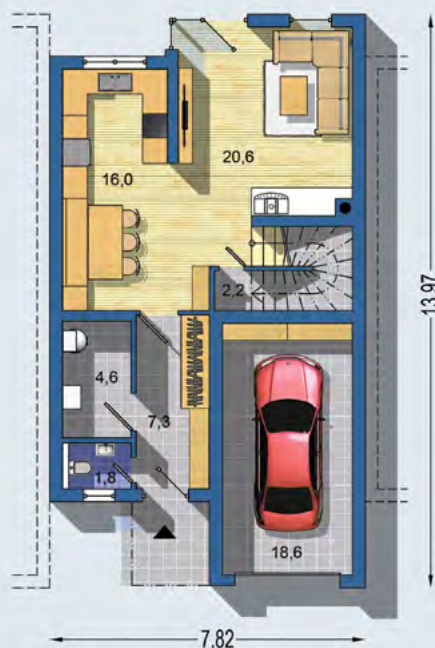
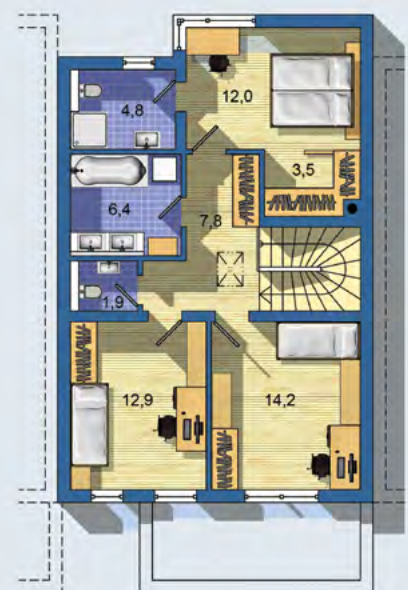
**LINIA 2373** - praktický, ekonomicky řešený poschodový dům vhodný jako samostatně stojící na úzký pozemek, i pro řadovou zástavbu, či jako dvojdom - denní část v přízemí je orientovaná do zahrady - poschodí s noční zónou je řešené v plném komfortu třech ložnic s příslušenstvím - hlavní ložnice je s vlastní koupelnou a šatnou - dům disponuje dostatkem úložných prostor ve formě vestavěných skříní, využitého prostoru pod schody, garáže a technickou místností - chodba v patře a schodiště je prosvětlené atraktivním střešním světítkem . . .

**LINIA 2373**

• obytné místnosti	<b>4</b>
• zastavěná plocha	<b>102.0 m<sup>2</sup></b>
• obestavěný prostor	<b>679.0 m<sup>3</sup></b>
• celková užitková plocha	<b>120.7 m<sup>2</sup></b>
• celková obytná plocha	<b>75.6 m<sup>2</sup></b>
• klasifikační třída	<b>B</b>
• výška hřebene střechy od ±0	<b>6.700 m</b>
• sklon střechy	<b>plochá</b>

	<b>CENA STAVBY SVĚPOMOCÍ JIŽ OD</b>	<b>3 518 000 Kč</b>
	<b>DOPORUČENÝ STANDARD NA KLÍČ</b>	<b>4 885 000 Kč</b>
	<b>CENA STAVEBNÍHO MATERIÁLU JIŽ OD</b>	<b>2 688 000 Kč</b>

Všechny ceny jsou s DPH

**PŘÍZEMÍ [celková plocha 71.0 m<sup>2</sup>]**

**POSCHODÍ [celková plocha 68.3 m<sup>2</sup>]**


Návrh dispozice půdorysu rodinného domu je architektonickým dílem podle § 2 odst.1 Autorského zákona č. 121/2000 Sb. Jeho porušení je trestné podle § 270 Trestního zákoníku č. 40/2009 Sb.