



ilustrační obrázek


**121.8 m<sup>2</sup>**

 Optimální natočení  
vstupu do domu

 Energetická  
náročnost **A0**

 Tepelné  
čerpadlo

 Fotovoltaické  
získávání energie (FVE)

 Větrání  
s rekuperací tepla

 Podlahové  
vytápění

 Komin pro  
krbové těleso

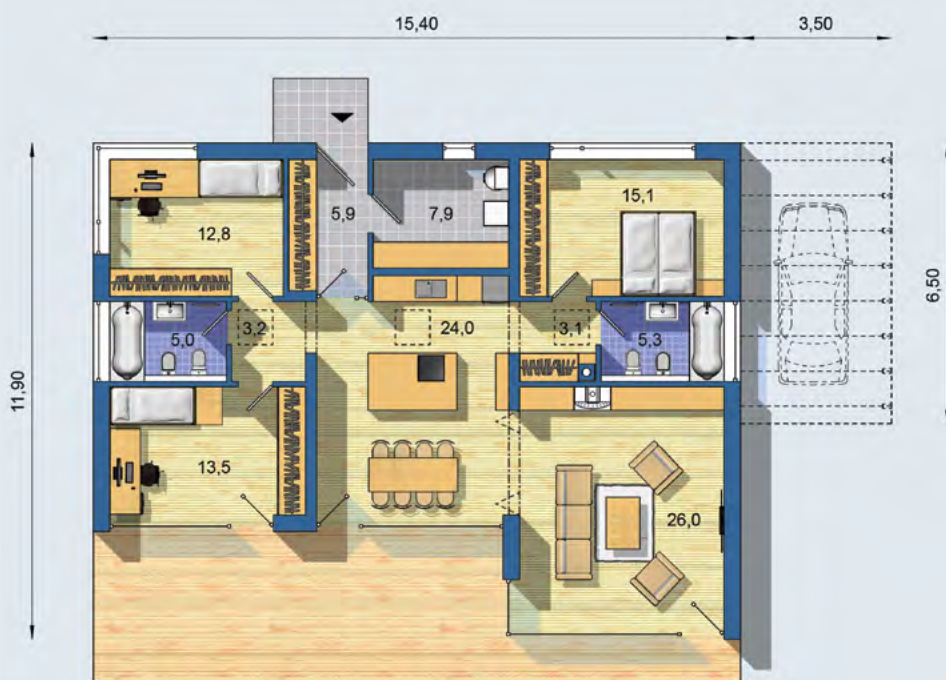
	<b>CENA PROJEKTOVÉ DOKUMENTACE</b>	<b>33 980 Kč</b>
	<b>DOBA DODÁNÍ PROJEKTU</b>	<b>15 dnů</b>
	Doobjednání přistavěného přístřešku	+3 590 Kč
	Inteligentní řízení domu	+9 590 Kč
	Doobjednání projektu odolného domu	+15 890 Kč
	Fotovoltaické získávání energie (FVE)	+2 500 Kč

Všechny ceny jsou s DPH

**VILA 2256**

• obytné místnosti	<b>4</b>
• zastavěná plocha	<b>159.5 m<sup>2</sup></b>
• zastavaná plocha s přístřeškem	<b>182.3 m<sup>2</sup></b>
• obestavěný prostor	<b>665.2 m<sup>3</sup></b>
• celková užitková plocha	<b>121.8 m<sup>2</sup></b>
• celková obytná plocha	<b>91.3 m<sup>2</sup></b>
• klasifikační třída	<b>B</b>
• výška hřebene střechy od ±0	<b>3.850 m</b>
• sklon střechy	<b>plochá</b>

**VILA 2256** - přízemní rodinný dům určený pro 4-člennou domácnost - bohatě prosvětlená denní část domu s centrálně umístěným kuchyňským ostrůvkem - oddělený obývací pokoj s možností uzavření - noční zóna rodinného domu umístěná ve dvou samostatných částech - dostatek úložných prostor . . .


**PŘÍZEMÍ [celková plocha 121.8 m<sup>2</sup>]**

	<b>CENA STAVBY SVĚPOMOCÍ JIŽ OD</b>	<b>3 550 000 Kč</b>
	<b>DOPORUČENÝ STANDARD NA KLÍČ</b>	<b>4 929 000 Kč</b>
	<b>CENA STAVEBNÍHO MATERIÁLU JIŽ OD</b>	<b>2 712 000 Kč</b>

Všechny ceny jsou s DPH

Návrh dispozice půdorysu rodinného domu je architektonickým dílem podle § 2 odst.1 Autorského zákona č. 121/2000 Sb. Jeho porušení je trestné podle § 270 Trestního zákoníku č. 40/2009 Sb.