



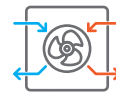
Ilustrační obrázek


140.2 m²

 Optimální natočení
vstupu do domu

 Energetická
náročnost **A0**

 Tepelné
čerpadlo

 Fotovoltaické
získávání energie (FVE)

 Větrání
s rekuperací tepla

 Podlahové
vytápění

 Komin pro
krbové těleso

	CENA PROJEKTOVÉ DOKUMENTACE	55 980 Kč
	DOBA DODÁNÍ PROJEKTU	9 týdnů
	Doobjednání přistavěného přístřešku	+3 590 Kč
	Inteligentní řízení domu	+9 590 Kč
	Doobjednání projektu odolného domu	+15 890 Kč
	Fotovoltaické získávání energie (FVE)	+2 500 Kč

Všechny ceny jsou s DPH

OPTIMAL 2242

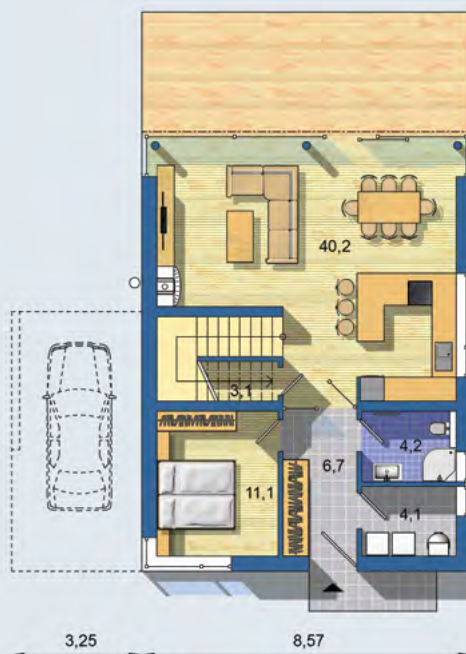
• obytné místnosti	5
• zastavěná plocha	97.0 m²
• zastavaná plocha s přístřeškem	118.1 m²
• obestavěný prostor	718.7 m³
• celková užitková plocha	140.2 m²
• celková obytná plocha	94.9 m²
• klasifikační třída	B
• výška hřebene střechy od ±0	7.550 m
• sklon střechy	10°

	CENA STAVBY SVĚPOMOCÍ JIŽ OD	4 087 000 Kč
	DOPORUČENÝ STANDARD NA KLÍČ	5 677 000 Kč
	CENA STAVEBNÍHO MATERIÁLU JIŽ OD	3 121 000 Kč

Všechny ceny jsou s DPH

OPTIMAL 2242 - moderní patrový rodinný dům s racionální dispozicí - hlavní obytný prostor bohatě prosvětlený skleněnými stěnami - prostorná kuchyň s barovým sezením - noční zóna rodinného domu umístěná v patře - samostatná šatna přístupná z ložnice - dostatek úložných prostor . . .

PŘÍZEMÍ

 [celková plocha 69.3 m²]

POSCHODÍ

 [celková plocha 71.0 m²]


Návrh dispozice půdorysu rodinného domu je architektonickým dílem podle § 2 odst.1 Autorského zákona č. 121/2000 Sb. Jeho porušení je trestné podle § 270 Trestního zákoníku č. 40/2009 Sb.