



ilustrační obrázek


**145.6 m<sup>2</sup>**

 Optimální natočení  
vstupu do domu

 Energetická  
náročnost **A0**

 Tepelné  
čerpadlo

 Fotovoltaické  
získávání energie (FVE)

 Větrání  
s rekuperací tepla

 Podlahové  
vytápění

 Komin pro  
krbové těleso

	<b>CENA PROJEKTOVÉ DOKUMENTACE</b>	<b>33 980 Kč</b>
	<b>DOBA DODÁNÍ PROJEKTU</b>	<b>9 týdnů</b>
	Doobjednání přistavěného přístřešku	+3 590 Kč
	Inteligentní řízení domu	+9 590 Kč
	Doobjednání projektu odolného domu	+15 890 Kč
	Fotovoltaické získávání energie (FVE)	+2 500 Kč

Všechny ceny jsou s DPH

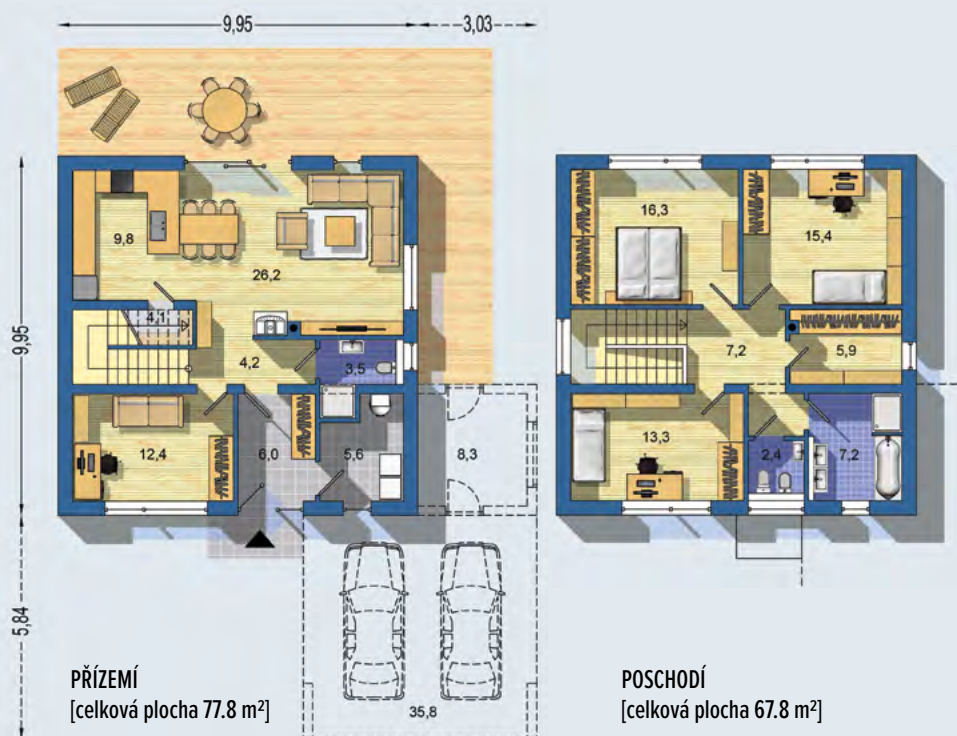
**OPTIMAL 2240**

• obytné místnosti	<b>5</b>
• zastavěná plocha	<b>98.9 m<sup>2</sup></b>
• zastavovaná plocha s přístřeškem	<b>146.5 m<sup>2</sup></b>
• obestavěný prostor	<b>737.0 m<sup>3</sup></b>
• celková užitková plocha	<b>145.6 m<sup>2</sup></b>
• celková obytná plocha	<b>83.7 m<sup>2</sup></b>
• klasifikační třída	<b>B</b>
• výška hřebene střechy od ±0	<b>7.410 m</b>
• sklon střechy	<b>15°</b>

	<b>CENA STAVBY SVĚPOMOCÍ JIŽ OD</b>	<b>4 243 000 Kč</b>
	<b>DOPORUČENÝ STANDARD NA KLÍČ</b>	<b>5 892 000 Kč</b>
	<b>CENA STAVEBNÍHO MATERIÁLU JIŽ OD</b>	<b>3 241 000 Kč</b>

Všechny ceny jsou s DPH

**OPTIMAL 2240** - praktický patrový dům s kompaktním půdorysem, vhodný i na menší pozemek - komfortní patro s plnou výškou - velké pokoje na patře, samostatná šatna - komfortní řešení s velkou koupelnou a samostatným WC - technická místnost u vstupu, sklad potravin pod schodištěm - pokoj v přízemí je vhodný jako pracovní nebo pokoj pro hosty - prostorný obývací pokoj spojený s velkou kuchyní a s místem pro plnohodnotné stolování větší rodiny . . .



Návrh dispozice půdorysu rodinného domu je architektonickým dílem podle § 2 odst.1 Autorského zákona č. 121/2000 Sb. Jeho porušení je trestné podle § 270 Trestního zákoníku č. 40/2009 Sb.