



ilustrační obrázek


**161.0 m<sup>2</sup>**


Optimální natočení vstupu do domu


 Energetická náročnost **A0**


Tepelné čerpadlo



Fotovoltaické získávání energie (FVE)



Větrání s rekuperací tepla



Podlahové vytápění



Komin pro krbové těleso

	<b>CENA PROJEKTOVÉ DOKUMENTACE</b>	<b>55 980 Kč</b>
	<b>DOBA DODÁNÍ PROJEKTU</b>	<b>9 týdnů</b>
	Doobjednání přistavěné garáže	+3 590 Kč
	Fotovoltaické získávání energie (FVE)	+2 500 Kč

Všechny ceny jsou s DPH

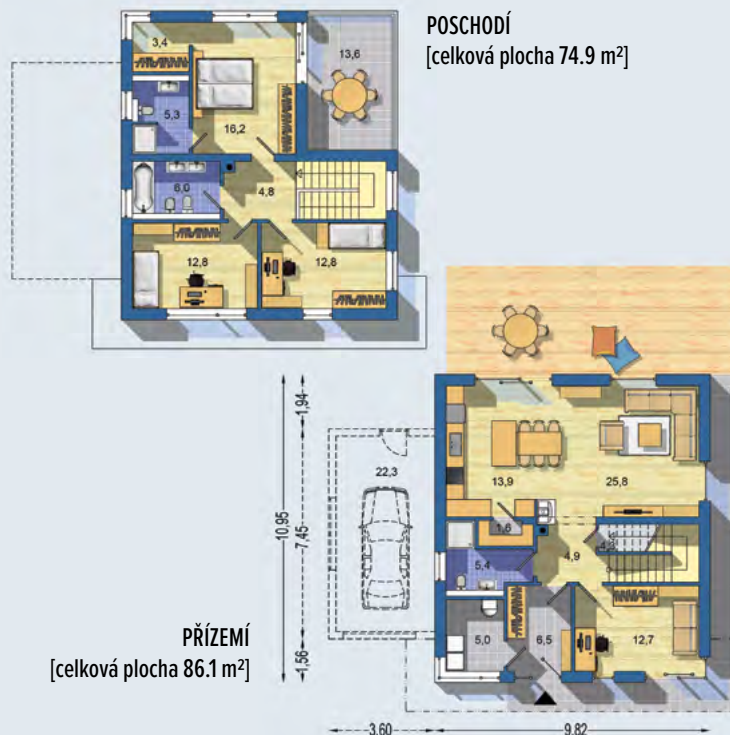
**iVISION 2236**

• obytné místnosti	<b>5</b>
• zastavěná plocha	<b>107.5 m<sup>2</sup></b>
• zastavaná plocha s garáží	<b>134.3 m<sup>2</sup></b>
• obestavěný prostor	<b>756.9 m<sup>3</sup></b>
• celková užitková plocha	<b>147.4 m<sup>2</sup></b>
• celková obytná plocha	<b>94.1 m<sup>2</sup></b>
• klasifikační třída	<b>B</b>
• výška hřebene střechy od ±0	<b>7.030 m</b>
• sklon střechy	<b>plochá</b>

	<b>CENA STAVBY SVĚPOMOCÍ JIŽ OD</b>	<b>4 297 000 Kč</b>
	<b>DOPORUČENÝ STANDARD NA KLÍČ</b>	<b>5 968 000 Kč</b>
	<b>CENA STAVEBNÍHO MATERIÁLU JIŽ OD</b>	<b>3 283 000 Kč</b>

Všechny ceny jsou s DPH

**iVISION 2236** - energeticky efektivní dům s moderními technologiemi a kompaktním tvarem - instalace soustředěné na jedno místo napomáhají energeticky úspornému provozu - moderní koncept s velkou kuchyní spojenou s hlavním obytným prostorem - nadstandardně velká rodičovská ložnice na patře má vlastní příslušenství a soukromý přístup na terasu - pracovna v přízemí je dostatečně prostorná i na bydlení dvou členů rodiny - inteligentní řízení, konstrukční řešení ve standardu odolného domu a podlahové chlazení pomocí tepelného čerpadla . . .



Návrh dispozice půdorysu rodinného domu je architektonickým dílem podle § 2 odst.1 Autorského zákona č. 121/2000 Sb. Jeho porušení je trestné podle § 270 Trestního zákoníku č. 40/2009 Sb.