



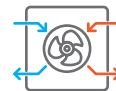
ilustrační obrázek


124.7 m²

 Optimální natočení
vstupu do domu

 Energetická
náročnost **A0**

 Tepelné
čerpadlo

 Fotovoltaické
získávání energie (FVE)

 Větrání
s rekuperací tepla

 Podlahové
vytápění

 Komin pro
krbové těleso

CENA PROJEKTOVÉ DOKUMENTACE 55 980 Kč

DOBA DODÁNÍ PROJEKTU 9 týdnů

Fotovoltaické získávání energie (FVE) +2 500 Kč

Všechny ceny jsou s DPH

iVISION 2235

• obytné místnosti	5
• zastavěná plocha	103.2 m ²
• obestavěný prostor	648.9 m ³
• celková užitková plocha	124.7 m ²
• celková obytná plocha	81.0 m ²
• klasifikační třída	B
• výška hřebene střechy od ±0	6.900 m
• sklon střechy	plochá

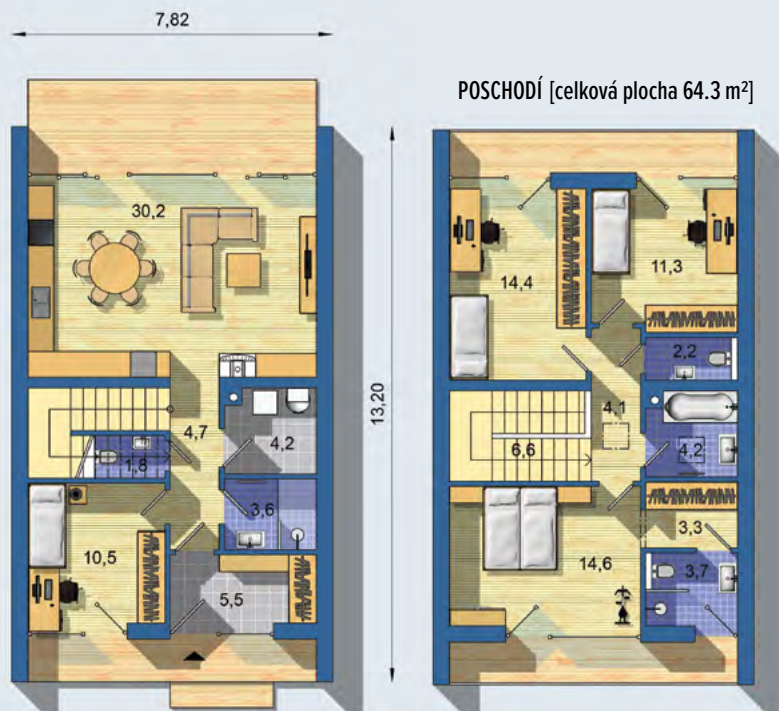

CENA STAVBY SVĚPOMOCÍ JIŽ OD 3 633 000 Kč

DOPORUČENÝ STANDARD NA KLÍČ 5 047 000 Kč

CENA STAVEBNÍHO MATERIÁLU JIŽ OD 2 776 000 Kč

Všechny ceny jsou s DPH

iVISION 2235 - energeticky efektivní rodinný dům kompaktního tvaru - vhodný i do řadové zástavby - balkon v patře přístupný ze všech pokojů - hlavní obytný prostor tvořený obývacím pokojem s jídelnou a kuchyní - bohatě prosvětlené místnosti jsou chráněné přesahem střechy a balkonem - samostatná šatna u ložnice - inteligentní řízení, konstrukční řešení ve standardu odolného domu a podlahové chlazení pomocí tepelného čerpadla . . .


PŘÍZEMÍ [celková plocha 60.4 m²]

Návrh dispozice půdorysu rodinného domu je architektonickým dílem podle § 2 odst.1 Autorského zákona č. 121/2000 Sb. Jeho porušení je trestné podle § 270 Trestního zákoníku č. 40/2009 Sb.