



ilustrační obrázek


**146.3 m<sup>2</sup>**

 Optimální natočení  
vstupu do domu

 Energetická  
náročnost **A0**

 Tepelné  
čerpadlo

 Fotovoltaické  
získávání energie (FVE)

 Větrání  
s rekuperací tepla

 Podlahové  
vytápění

 Komin pro  
krbové těleso

	<b>CENA PROJEKTOVÉ DOKUMENTACE</b>	<b>38 980 Kč</b>
	<b>DOBA DODÁNÍ PROJEKTU</b>	<b>15 dnů</b>
	Doobjednání přistavěné garáže	+3 590 Kč
	Inteligentní řízení domu	+9 590 Kč
	Doobjednání projektu odolného domu	+15 890 Kč
	Fotovoltaické získávání energie (FVE)	+2 500 Kč

Všechny ceny jsou s DPH

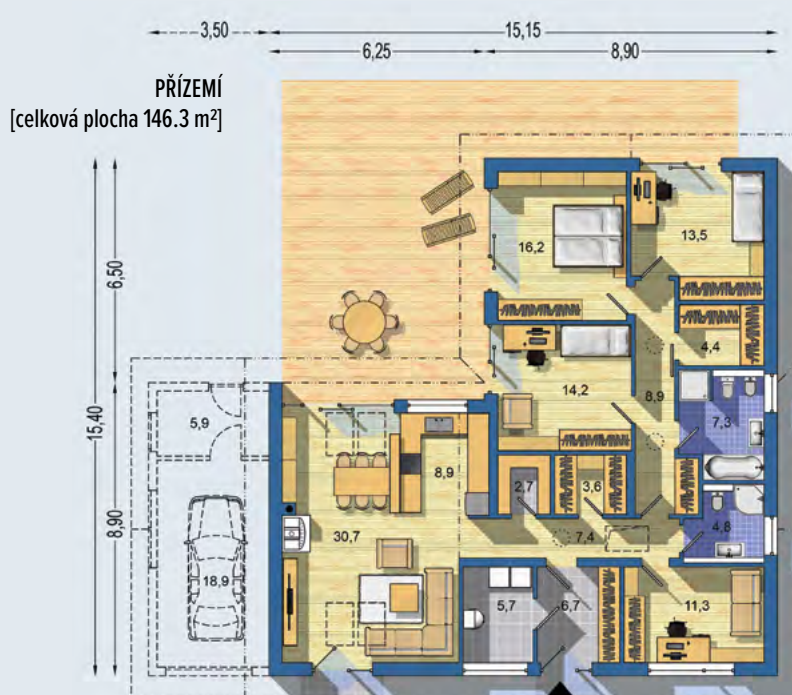
### BUNGALOV 2275

• obytné místnosti	5
• zastavěná plocha	189.9 m <sup>2</sup>
• zastavaná plocha s garáží	221.0 m <sup>2</sup>
• obestavěný prostor	835.0 m <sup>3</sup>
• celková užitková plocha	146.3 m <sup>2</sup>
• celková obytná plocha	86.0 m <sup>2</sup>
• klasifikační třída	B
• výška hřebene střechy od ±0	5.970 m
• sklon střechy	25°

	<b>CENA STAVBY SVĚPOMOCÍ JIŽ OD</b>	<b>4 153 000 Kč</b>
	<b>DOPORUČENÝ STANDARD NA KLÍČ</b>	<b>5 767 000 Kč</b>
	<b>CENA STAVEBNÍHO MATERIÁLU JIŽ OD</b>	<b>3 173 000 Kč</b>

Všechny ceny jsou s DPH

**BUNGALOV 2275** - bungalov vhodný i pro větší domácnost - noční část je oddělená od denní části - zvýšený prostor nad obývacím pokojem spojenou s kuchyní je prosvětlený střešními okny - v ostatních částech domu je zavěšený sádkartonový podhled - díky hlavnímu obytnému prostoru prosvětlenému ze dvou protilehlých stran je možné dům umístit i na pozemek s méně vhodnou orientací - dům má dostatek úložných prostor - dvě šatny, velkou technickou místnost u vstupu, prostor pro vestavěné skříňe a další možnosti skladování v části podkrovní, s přístupem skládacím schodištěm . . .



Návrh dispozice půdorysu rodinného domu je architektonickým dílem podle § 2 odst.1 Autorského zákona č. 121/2000 Sb. Jeho porušení je trestné podle § 270 Trestního zákoníku č. 40/2009 Sb.