



ilustrační obrázek


**131.3 m<sup>2</sup>**

 Optimální natočení  
vstupu do domu

 Energetická  
náročnost **AO**

 Tepelné  
čerpadlo

 Fotovoltaické  
získávání energie (FVE)

 Větrání  
s rekuperací tepla

 Podlahové  
vytápění

 Komin pro  
krbové těleso

	<b>CENA PROJEKTOVÉ DOKUMENTACE</b>	<b>38 980 Kč</b>
	<b>DOBA DODÁNÍ PROJEKTU</b>	<b>15 dnů</b>
	Doobjednání přistavěné garáže	+3 590 Kč
	Inteligentní řízení domu	+9 590 Kč
	Doobjednání projektu odolného domu	+15 890 Kč
	Fotovoltaické získávání energie (FVE)	+2 500 Kč

Všechny ceny jsou s DPH

**PRAKTIK 2170**

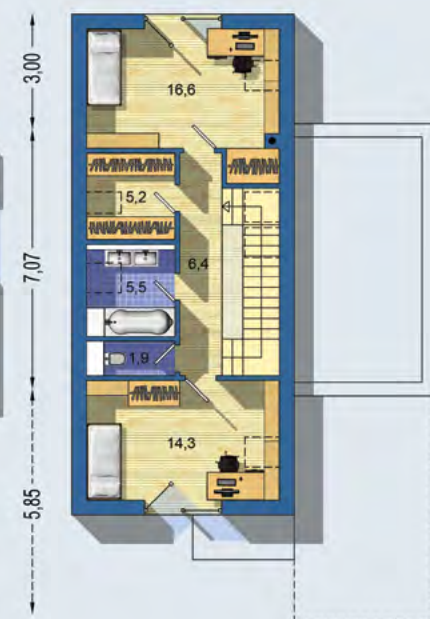
• obytné místnosti	<b>4</b>
• zastavěná plocha	<b>105.7 m<sup>2</sup></b>
• zastavaná plocha s garáží	<b>126.2 m<sup>2</sup></b>
• obestavěný prostor	<b>656.1 m<sup>3</sup></b>
• celková užitková plocha	<b>131.3 m<sup>2</sup></b>
• celková obytná plocha	<b>76.6 m<sup>2</sup></b>
• klasifikační třída	<b>B</b>
• výška hřebene střechy od ±0	<b>7.760 m</b>
• sklon střechy	<b>45°, plochá</b>

	<b>CENA STAVBY SVĚPOMOCÍ JIŽ OD</b>	<b>3 827 000 Kč</b>
	<b>DOPORUČENÝ STANDARD NA KLÍČ</b>	<b>5 317 000 Kč</b>
	<b>CENA STAVEBNÍHO MATERIÁLU JIŽ OD</b>	<b>2 923 000 Kč</b>

Všechny ceny jsou s DPH

**PRAKTIK 2170** - moderní podkrovní dům vhodný do městského i venkovského prostředí - velkorysý otevřený prostor v přízemí s kuchyní, jídelnou a obývacím pokojem - lehké pohodlné schodiště jako moderní prvek interiéru - ložnice v přízemí s vlastním příslušenstvím a východem na terasu - samostatná technická místnost - v podkrovní dvě prostorné ložnice s koupelnou, samostatným WC a šatnou - nejmenší výška v podkrovní je 1,3 m - vyšší sklon střechy zabezpečí pohodlné využívání podkrovních prostor - poschodí bez nosných stěn . . .

**PŘÍZEMÍ**  
[celková plocha 75.7 m<sup>2</sup>]

**POSKODÍ**  
[celková plocha 55.6 m<sup>2</sup>]


Návrh dispozice půdorysu rodinného domu je architektonickým dílem podle § 2 odst.1 Autorského zákona č. 121/2000 Sb. Jeho porušení je trestné podle § 270 Trestního zákoníku č. 40/2009 Sb.