



ilustrační obrázek


**104.0 m<sup>2</sup>**

 Optimální natočení  
vstupu do domu

 Energetická  
náročnost **A0**

 Tepelné  
čerpadlo

 Fotovoltaické  
získávání energie (FVE)

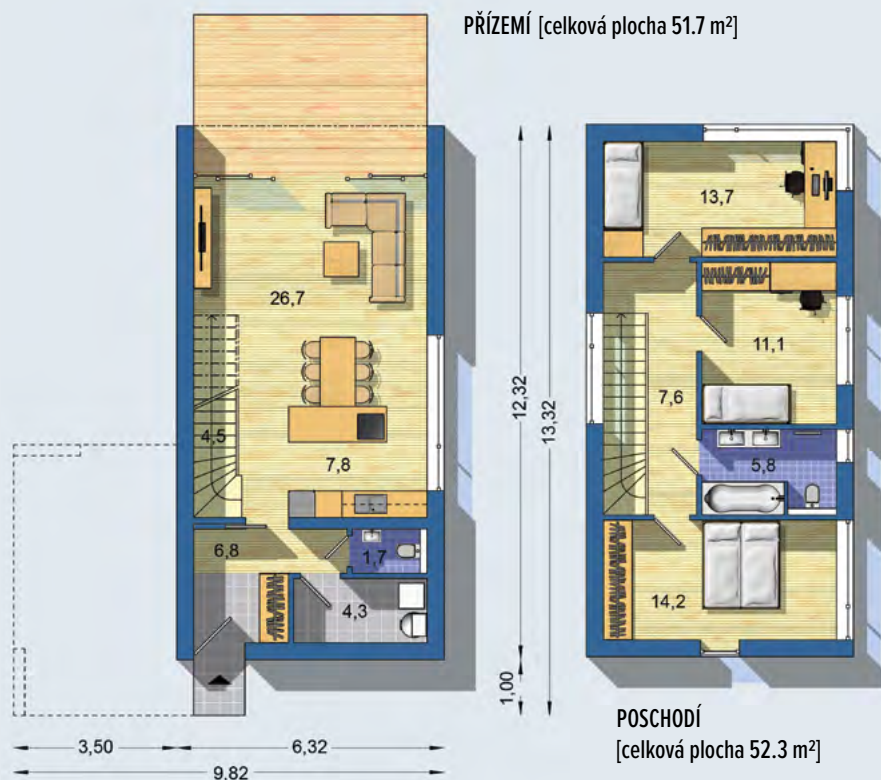
 Větrání  
s rekuperací tepla

 Podlahové  
vytápění

**iVISION 2135** - energeticky efektivní dům kompaktního tvaru vhodný i na menší pozemek - hlavní obytný prostor tvořený obývacím pokojem s jídelnou a kuchyní - noční zóna umístěná v poschodí - inteligentní řízení, konstrukční řešení ve standardu odolného domu a podlahové chlazení pomocí tepelného čerpadla . . .

	<b>CENA PROJEKTOVÉ DOKUMENTACE</b>	<b>55 980 Kč</b>
	<b>DOBA DODÁNÍ PROJEKTU</b>	<b>9 týdnů</b>
	Doobjednání přistavěné garáže	+3 590 Kč
	Fotovoltaické získávání energie (FVE)	+2 500 Kč

Všechny ceny jsou s DPH


**iVISION 2135**

• obytné místnosti	4
• zastavěná plocha	77.9 m <sup>2</sup>
• zastavaná plocha s garáží	100.6 m <sup>2</sup>
• obestavěný prostor	562.0 m <sup>3</sup>
• celková užitková plocha	104.0 m <sup>2</sup>
• celková obytná plocha	65.6 m <sup>2</sup>
• klasifikační třída	<b>B</b>
• výška hřebene střechy od ±0	6.900 m
• sklon střechy	plochá

	<b>CENA STAVBY SVĚPOMOCÍ JIŽ OD</b>	<b>3 031 000 Kč</b>
	<b>DOPORUČENÝ STANDARD NA KLÍČ</b>	<b>4 209 000 Kč</b>
	<b>CENA STAVEBNÍHO MATERIÁLU JIŽ OD</b>	<b>2 315 000 Kč</b>

Všechny ceny jsou s DPH

Návrh dispozice půdorysu rodinného domu je architektonickým dílem podle § 2 odst.1 Autorského zákona č. 121/2000 Sb. Jeho porušení je trestné podle § 270 Trestního zákoníku č. 40/2009 Sb.