



ilustrační obrázek



105.2 m<sup>2</sup>



Optimální natočení vstupu do domu



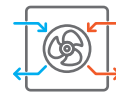
Energetická náročnost A0



Tepelné čerpadlo



Fotovoltaické získávání energie (FVE)



Větrání s rekuperací tepla



Podlahové vytápění



Komín pro křbové těleso

	CENA PROJEKTOVÉ DOKUMENTACE	33 980 Kč
	DOBA DODÁNÍ PROJEKTU	15 dnů
	Inteligentní řízení domu	+9 590 Kč
	Doobjednání projektu odolného domu	+15 890 Kč
	Fotovoltaické získávání energie (FVE)	+2 500 Kč

Všechny ceny jsou s DPH

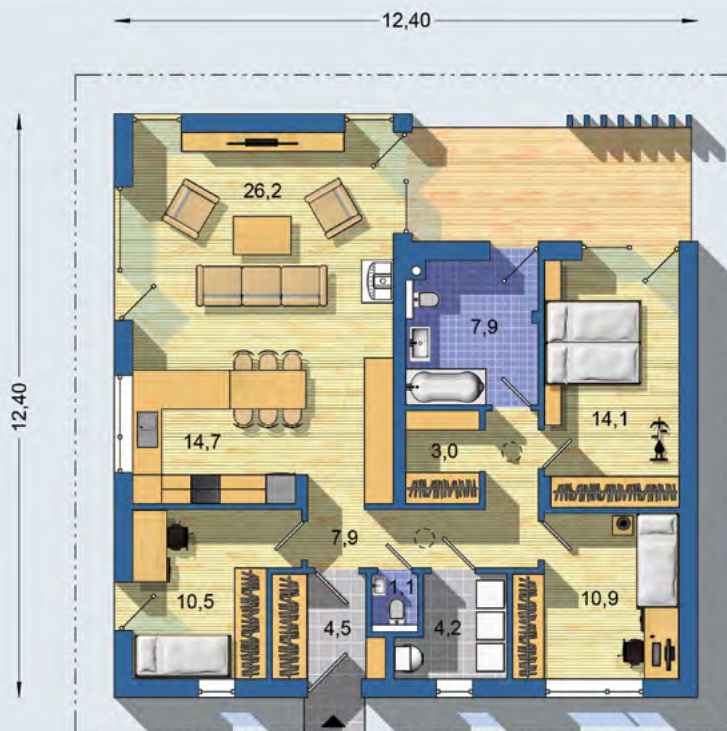
## BUNGALOV 2174

• obytné místnosti	4
• zastavěná plocha	153.8 m <sup>2</sup>
• obestavěný prostor	620.0 m <sup>3</sup>
• celková užitková plocha	105.2 m <sup>2</sup>
• celková obytná plocha	76.4 m <sup>2</sup>
• klasifikační třída	B
• výška hřebene střechy od ±0	5,470 m
• sklon střechy	22°

	CENA STAVBY SVĚPOMOCÍ JIŽ OD	2 984 000 Kč
	DOPORUČENÝ STANDARD NA KLÍČ	4 145 000 Kč
	CENA STAVEBNÍHO MATERIÁLU JIŽ OD	2 281 000 Kč

Všechny ceny jsou s DPH

**BUNGALOV 2174** - kompaktní bungalov s překrytou terasou - obývací pokoj spojený s kuchyní a jídelnou - krytá terasa je přístupná z ložnice a z obývacího pokoje - oddělená denní a noční zóna rodinného domu - samostatná šatna naproti ložnici - úsporné řešení bez pevného stropu se sádkokartonovým podhledem . . .



PŘÍZEMÍ [celková plocha 105.2 m<sup>2</sup>]

Návrh dispozice půdorysu rodinného domu je architektonickým dílem podle § 2 odst.1 Autorského zákona č. 121/2000 Sb. Jeho porušení je trestné podle § 270 Trestního zákoníku č. 40/2009 Sb.