



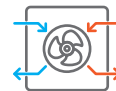
ilustrační obrázek


 112.4 m<sup>2</sup>

 Optimální natočení  
vstupu do domu

 Energetická  
náročnost A0

 Tepelné  
čerpadlo

 Fotovoltaické  
získávání energie (FVE)

 Větrání  
s rekuperací tepla

 Podlahové  
vytápění

 Komin pro  
krbové těleso

	CENA PROJEKTOVÉ DOKUMENTACE	33 980 Kč
	DOBA DODÁNÍ PROJEKTU	15 dnů
	Doobjednání přistavěné garáže	+3 590 Kč
	Inteligentní řízení domu	+9 590 Kč
	Doobjednání projektu odolného domu	+15 890 Kč
	Fotovoltaické získávání energie (FVE)	+2 500 Kč

Všechny ceny jsou s DPH

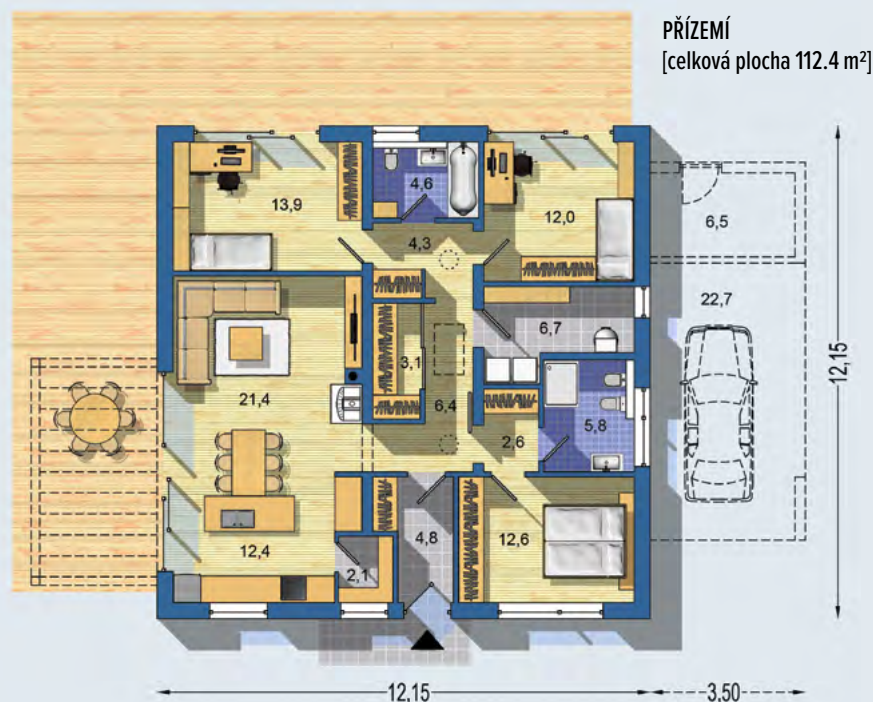
**BUNGALOV 2172**

• obytné místnosti	4
• zastavěná plocha	147.6 m <sup>2</sup>
• zastavaná plocha s garáží	179.1 m <sup>2</sup>
• obestavěný prostor	707.8 m <sup>3</sup>
• celková užitková plocha	112.4 m <sup>2</sup>
• celková obytná plocha	72.2 m <sup>2</sup>
• klasifikační třída	B
• výška hřebene střechy od ±0	5.570 m
• sklon střechy	22°

	CENA STAVBY SVĚPOMOCÍ JIŽ OD	3 190 000 Kč
	DOPORUČENÝ STANDARD NA KLÍČ	4 430 000 Kč
	CENA STAVEBNÍHO MATERIÁLU JIŽ OD	2 435 000 Kč

Všechny ceny jsou s DPH

**BUNGALOV 2172** - kompaktní bungalov s malým podílem chodeb, malou zastavěnou plochou a jednoduchým konstrukčním řešením - ve středu dispozice je velká šatna a vstup do skladovacího prostoru v podkroví - rodičovská ložnice s vlastním příslušenstvím je oddělená od dětských pokojů - dětské pokoje jsou orientované do tiché zadní části pozemku - ekonomické řešení bez pevného stropu, se sádkartonovým podhledem - moderní koncept s velkou kuchyní spojenou s hlavním obytným prostorem - velká technická místnost . . .



Návrh dispozice půdorysu rodinného domu je architektonickým dílem podle § 2 odst.1 Autorského zákona č. 121/2000 Sb. Jeho porušení je trestné podle § 270 Trestního zákoníku č. 40/2009 Sb.