



ilustrační obrázek


 123.0 m²

 Optimální natočení
vstupu do domu

 Energetická
náročnost AO

 Tepelné
čerpadlo

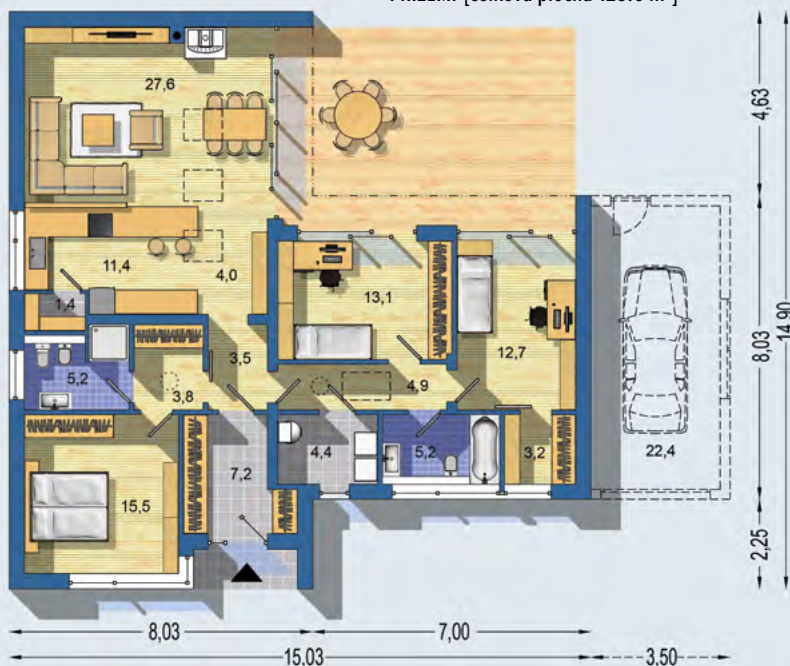
 Fotovoltaické
získávání energie (FVE)

 Větrání
s rekuperací tepla

 Podlahové
vytápění

 Komín pro
krbové těleso

BUNGALOV 2171 - moderní bungalov s velkými pokoji a dobře rozvrženou dispozicí - dětské pokoje, orientované do tiché zadní části pozemku, tvoří samostatný trakt, stejně jako rodičovská ložnice u vstupu - velké prosklené plochy v zadní části jsou chráněné převisem střechy - obývací pokoj je spojený s velkou kuchyní - dojem velkoprostoru umocňuje zvýšený prostor a prosvětlení střešními okny - v ostatních částech domu je zavěšený sádkartonový podhled - orientace obývacího pokoje na chráněnou terasu zabezpečuje soukromí - odkládací prostory ve formě vestavěných skříní a další možnosti skladování v části podkroví, s přístupem skládacím schodištěm . . .

 PŘÍZEMÍ [celková plocha 123.0 m²]


Návrh dispozice půdorysu rodinného domu je architektonickým dílem podle § 2 odst.1 Autorského zákona č. 121/2000 Sb. Jeho porušení je trestné podle § 270 Trestního zákoníku č. 40/2009 Sb.

	CENA PROJEKTOVÉ DOKUMENTACE	38 980 Kč
	DOBA DODÁNÍ PROJEKTU	15 dnů
	Doobjednání přístavěné garáže	+3 590 Kč
	Inteligentní řízení domu	+9 590 Kč
	Doobjednání projektu odolného domu	+15 890 Kč
	Fotovoltaické získávání energie (FVE)	+2 500 Kč

Všechny ceny jsou s DPH

BUNGALOV 2171

• obytné místnosti	4
• zastavěná plocha	167.4 m²
• zastavaná plocha s garáží	195.5 m²
• obestavěný prostor	821.3 m³
• celková užitková plocha	123.0 m²
• celková obytná plocha	68.9 m²
• klasifikační třída	B
• výška hřebene střechy od ±0	5.700 m
• sklon střechy	33°

	CENA STAVBY SVĚPOMOCÍ JIŽ OD	3 491 000 Kč
	DOPORUČENÝ STANDARD NA KLÍČ	4 849 000 Kč
	CENA STAVEBNÍHO MATERIÁLU JIŽ OD	2 668 000 Kč

Všechny ceny jsou s DPH