



ilustrační obrázek


113.7 m²

 Optimální natočení
vstupu do domu

 Energetická
náročnost **AO**

 Tepelné
čerpadlo

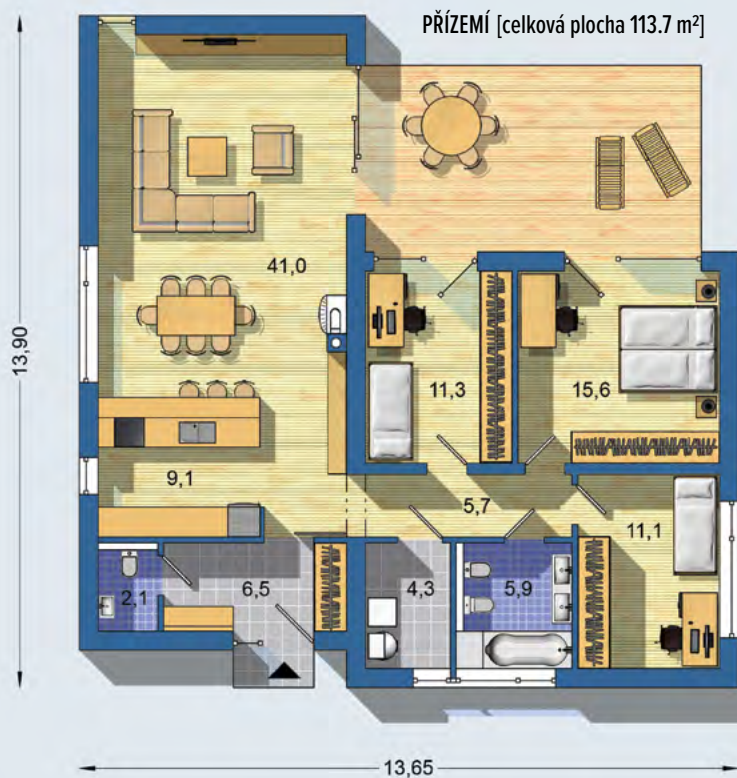
 Fotovoltaické
získávání energie (FVE)

 Větrání
s rekuperací tepla

 Podlahové
vytápění

 Komín pro
krbové těleso

VILA 2064 - přízemní rodinný dům zastřešený plochou střechou - zvýšený strop v denní části rodinného domu - prostorný obývací pokoj s jídelnou a kuchyní - kuchyňský ostrůvek s barovým sezením - obývací pokoj, ložnice a pokoj s přímým vstupem na terasu - oddělená denní a noční zóna domu . . .



Návrh dispozice půdorysu rodinného domu je architektonickým dílem podle § 2 odst.1 Autorského zákona č. 121/2000 Sb. Jeho porušení je trestné podle § 270 Trestního zákoníku č. 40/2009 Sb.

	CENA PROJEKTOVÉ DOKUMENTACE	55 980 Kč
	DOBA DODÁNÍ PROJEKTU	9 týdnů
	Inteligentní řízení domu	+9 590 Kč
	Doobjednání projektu odolného domu	+15 890 Kč
	Fotovoltaické získávání energie (FVE)	+2 500 Kč

Všechny ceny jsou s DPH

VILA 2064

• obytné místnosti	4
• zastavěná plocha	150.1 m²
• obestavěný prostor	663.3 m³
• celková užitková plocha	113.7 m²
• celková obytná plocha	80.0 m²
• klasifikační třída	B
• výška hřebene střechy od ±0	4.330 m
• sklon střechy	plachá

	CENA STAVBY SVĚPOMOCÍ JIŽ OD	3 312 000 Kč
	DOPORUČENÝ STANDARD NA KLÍČ	4 601 000 Kč
	CENA STAVEBNÍHO MATERIÁLU JIŽ OD	2 531 000 Kč

Všechny ceny jsou s DPH