



ilustrační obrázek


**112.8 m<sup>2</sup>**

 Optimální natočení  
vstupu do domu

 Energetická  
náročnost **A0**

 Tepelné  
čerpadlo

 Fotovoltaické  
získávání energie (FVE)

 Větrání  
s rekuperací tepla

 Podlahové  
vytápění

 Komin pro  
krbové těleso

	<b>CENA PROJEKTOVÉ DOKUMENTACE</b>	<b>33 980 Kč</b>
	<b>DOBA DODÁNÍ PROJEKTU</b>	<b>15 dnů</b>
	Doobjednání přistavěné garáže	+3 590 Kč
	Inteligentní řízení domu	+9 590 Kč
	Doobjednání projektu odolného domu	+15 890 Kč
	Fotovoltaické získávání energie (FVE)	+2 500 Kč

Všechny ceny jsou s DPH

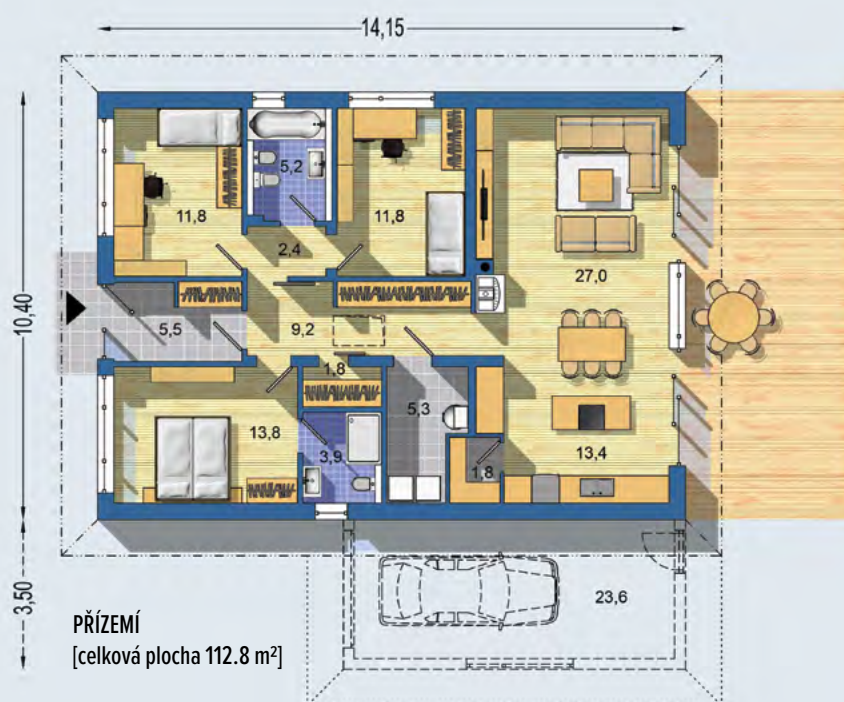
### BUNGALOV 2073

• obytné místnosti	4
• zastavěná plocha	147.2 m <sup>2</sup>
• zastavaná plocha s garáží	176.6 m <sup>2</sup>
• obestavěný prostor	692.3 m <sup>3</sup>
• celková užitková plocha	112.8 m <sup>2</sup>
• celková obytná plocha	77.8 m <sup>2</sup>
• klasifikační třída	B
• výška hřebene střechy od ±0	5.310 m
• sklon střechy	22°

	<b>CENA STAVBY SVĚPOMOCÍ JIŽ OD</b>	<b>3 202 000 Kč</b>
	<b>DOPORUČENÝ STANDARD NA KLÍČ</b>	<b>4 447 000 Kč</b>
	<b>CENA STAVEBNÍHO MATERIÁLU JIŽ OD</b>	<b>2 445 000 Kč</b>

Všechny ceny jsou s DPH

**BUNGALOV 2073** - kompaktní bungalov s malou zastavěnou plochou - centrální chodba zprístupňuje všechny místnosti domu - dětské pokoje s vlastní koupelnou oddělené od ostatních provozů - chodba kromě velké vestavěné skříně nabízí i vstup do části neobytného podkroví - rodičovská ložnice má vlastní koupelnu - moderní řešení s velkou kuchyní spojenou s hlavním obytným prostorem - technická místnost, spíž, samostatná šatna - technicky a finančně nenáročná výstavba bez pevné stropní konstrukce, se sádkartonovým podhledem . . .



Návrh dispozice půdorysu rodinného domu je architektonickým dílem podle § 2 odst.1 Autorského zákona č. 121/2000 Sb. Jeho porušení je trestné podle § 270 Trestního zákoníku č. 40/2009 Sb.