



ILUSTRÁČNÍ OBRÁZEK

## BUNGALOV 2071

	CENA PROJEKTOVÉ DOKUMENTACE	<b>38 980 Kč</b>
	DOBA DODÁNÍ PROJEKTU	<b>15 dnů</b>
	Inteligentní řízení domu	+ 9 590 Kč
	Doobjednání projektu odolného domu	+ 15 890 Kč
	Doobjednání přistavěné garáže	+ 3 590 Kč

• Obytné místnosti	<b>4</b>
• Celková užitná plocha	<b>105,0 m<sup>2</sup></b>
• Celková obytná plocha	<b>78,3 m<sup>2</sup></b>
• Obestavěný prostor	<b>678,6 m<sup>3</sup></b>
• Výška hřebene střechy od ±0	<b>5,24 m</b>
• Sklon střechy	<b>22°</b>
• Zastavěná plocha	<b>139,0 m<sup>2</sup></b>
• Zastavěná plocha s garáží	<b>167,7 m<sup>2</sup></b>

	CENA STAVBY SVĚPOMOCÍ JIŽ OD	<b>2 982 000 Kč</b>
	CENA DOMU NA KLÍČ JIŽ OD	<b>4 141 000 Kč</b>
	CENA STAVEBNÍHO MATERIÁLU JIŽ OD	<b>2 276 000 Kč</b>

Vysvětlení k cenám na straně 24      Všechny ceny jsou s DPH



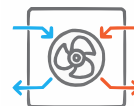
105,0 m<sup>2</sup>



Optimální natočení vstupu do domu



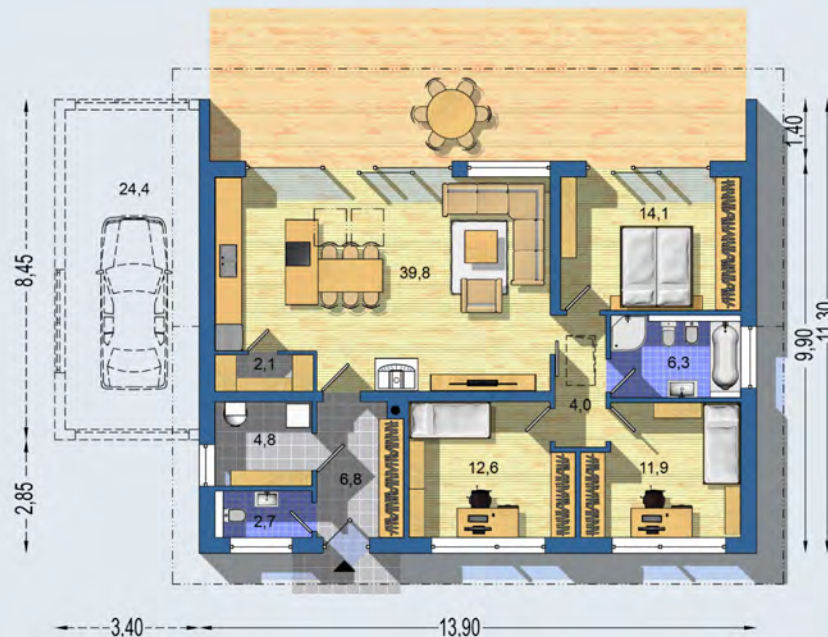
Tepelné čerpadlo



Větrání s rekuperací tepla

BUNGALOV 2071 - moderní bungalov s dobře využitou plochou bez chodeb - hlavní obytný prostor spojuje obývací pokoj s moderní kuchyní do jednoho celku - zvýšený strop a prosvětlení střešními okny umocňují dojem velkého prostoru - noční část s koupelnou je důsledně oddělena od denní části - velké prosklené plochy orientované do zahrady jsou před prosluněním chráněné převisem střechy, který částečně překrývá i terasu - praktické řešení s technickou místností a WC u vstupu - odkládací prostory ve formě šatních skříní a další možnosti skladování v části podkrovní, s přístupem skládacím schodištěm - úsporné řešení bez pevného stropu, se sádkartonovým podhledem

PŘÍZEMÍ (Celková plocha: 105,0 m<sup>2</sup>)



Efektivně šetří energii



Podlahové vytápění



Komín pro krbové těleso