



ilustrační obrázek



103.3 m<sup>2</sup>



Optimální natočení vstupu do domu



Energetická náročnost A0



Tepelné čerpadlo



Fotovoltaické získávání energie (FVE)



Větrání s rekuperací tepla



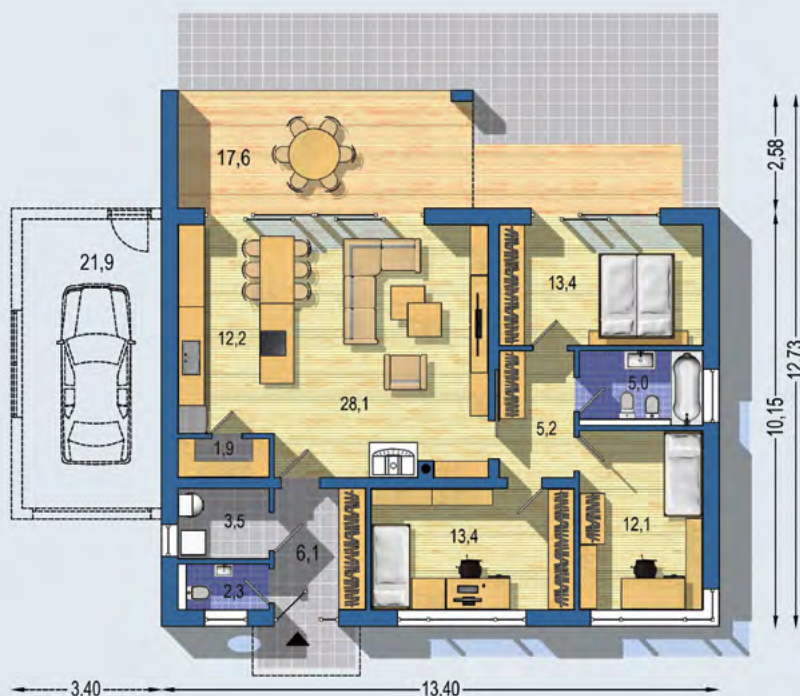
Podlahové vytápění



Komín pro krbové těleso

**VILA 1965** - moderní přízemní dům s plochou střechou vhodný pro mladou 4-člennou rodinu - úsporné řešení bez chodeb, s oddělenou denní a noční částí - technicky a finančně nenáročná výstavba - prostorná krytá terasa spojená s domem prostřednictvím velké zasklené stěny - moderní řešení s velkou kuchyní spojenou s hlavním obytným prostorem umožní výbornou zaříditelnost nábytkem - praktický provoz s technickou místností a WC přímo u vchodu - nadčasový vzhled vhodný i do městské zástavby . . .

PŘÍZEMÍ [celková plocha 103.3 m<sup>2</sup>]



Návrh dispozice půdorysu rodinného domu je architektonickým dílem podle § 2 odst.1 Autorského zákona č. 121/2000 Sb. Jeho porušení je trestné podle § 270 Trestního zákoníku č. 40/2009 Sb.

	<b>CENA PROJEKTOVÉ DOKUMENTACE</b>	<b>38 980 Kč</b>
	<b>DOBA DODÁNÍ PROJEKTU</b>	<b>15 dnů</b>
	Doobjednání přistavěné garáže	+3 590 Kč
	Inteligentní řízení domu	+9 590 Kč
	Doobjednání projektu odolného domu	+15 890 Kč
	Fotovoltaické získávání energie (FVE)	+2 500 Kč

Všechny ceny jsou s DPH

### VILA 1965

• obytné místnosti	4
• zastavěná plocha	155.3 m <sup>2</sup>
• zastavaná plocha s garáží	180.1 m <sup>2</sup>
• obestavěný prostor	593.0 m <sup>3</sup>
• celková užitková plocha	103.3 m <sup>2</sup>
• celková obytná plocha	79.2 m <sup>2</sup>
• klasifikační třída	B
• výška hřebene střechy od ±0	3.890 m
• sklon střechy	plachá

	<b>CENA STAVBY SVĚPOMOCÍ JIŽ OD</b>	<b>3 089 000 Kč</b>
	<b>DOPORUČENÝ STANDARD NA KLÍČ</b>	<b>4 290 000 Kč</b>
	<b>CENA STAVEBNÍHO MATERIÁLU JIŽ OD</b>	<b>2 359 000 Kč</b>

Všechny ceny jsou s DPH