



ilustrační obrázek


**110.7 m<sup>2</sup>**

 Optimální natočení  
vstupu do domu

 Energetická  
náročnost **A0**

 Tepelné  
čerpadlo

 Fotovoltaické  
získávání energie (FVE)

 Větrání  
s rekuperací tepla

 Podlahové  
vytápění

 Komin pro  
krbové těleso

	<b>CENA PROJEKTOVÉ DOKUMENTACE</b>	<b>33 980 Kč</b>
	<b>DOBA DODÁNÍ PROJEKTU</b>	<b>15 dnů</b>
	Inteligentní řízení domu	+9 590 Kč
	Doobjednání projektu odolného domu	+15 890 Kč
	Fotovoltaické získávání energie (FVE)	+2 500 Kč

Všechny ceny jsou s DPH

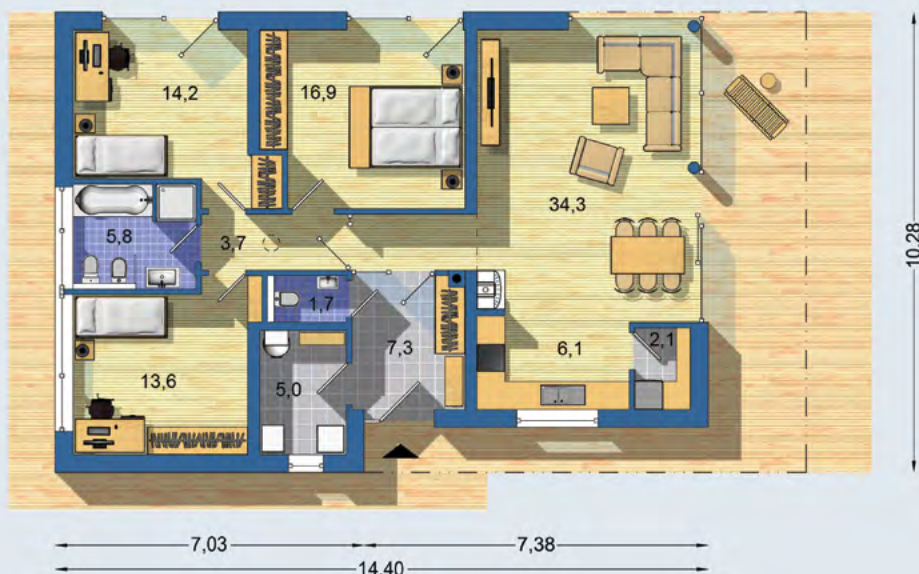
**VILA 1962**

• obytné místnosti	<b>4</b>
• zastavěná plocha	<b>140.8 m<sup>2</sup></b>
• obestavěný prostor	<b>654.98 m<sup>3</sup></b>
• celková užitková plocha	<b>110.7 m<sup>2</sup></b>
• celková obytná plocha	<b>79.0 m<sup>2</sup></b>
• klasifikační třída	<b>B</b>
• výška hřebene střechy od ±0	<b>3.670 m</b>
• sklon střechy	<b>plochá</b>

	<b>CENA STAVBY SVĚPOMOCÍ JIŽ OD</b>	<b>3 227 000 Kč</b>
	<b>DOPORUČENÝ STANDARD NA KLÍČ</b>	<b>4 481 000 Kč</b>
	<b>CENA STAVEBNÍHO MATERIÁLU JIŽ OD</b>	<b>2 465 000 Kč</b>

Všechny ceny jsou s DPH

**VILA 1962** - praktická, komfortní dispozice přízemní 4-pokojové vily je určena pro 4 člennou rodinu - denní a noční část je oddělená - moderní obytný prostor s velkou kuchyní, jídelnou a obývacím pokojem s krbem je bohatým prosklením propojený s exteriérem - velké pokoje s možností výstupu do exteriéru, poskytují dostatek úložného prostoru - dům má technickou místnost, samostatné WC a spíž - překrytí vstupu tvoří jeden celek se zastřešením terasy . . .

**PŘÍZEMÍ [celková plocha 110.7 m<sup>2</sup>]**


Návrh dispozice půdorysu rodinného domu je architektonickým dílem podle § 2 odst.1 Autorského zákona č. 121/2000 Sb. Jeho porušení je trestné podle § 270 Trestního zákoníku č. 40/2009 Sb.