



ilustrační obrázek



145.4 m²



Optimální natočení vstupu do domu



Energetická náročnost A0



Tepelné čerpadlo



Fotovoltaické získávání energie (FVE)



Větrání s rekuperací tepla

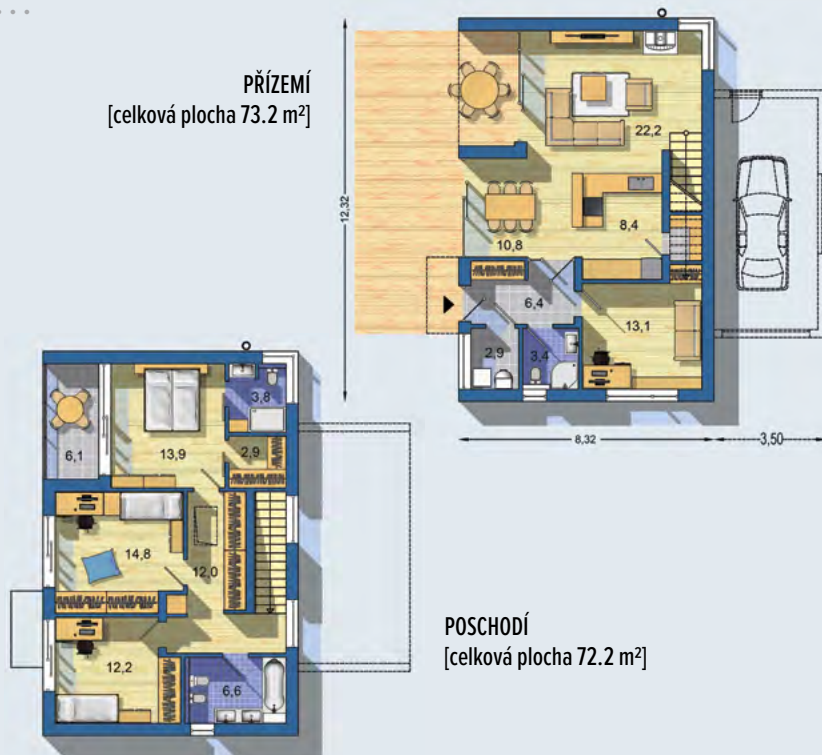


Podlahové vytápění



Komín pro krbové těleso

OPTIMAL 1987 - kompaktní patrový dům vhodný i na užší pozemek - poschodí s plnou výškou a rovným stropem ve formě sádkartonového podhledu - maximálně využitá plocha přízemí bez chodeb, schodiště je součástí hlavního obytného prostoru - oddělený pokoj v přízemí, vhodný jako pokoj pro hosty nebo pracovna - tři velké pokoje v poschodí se dvěma koupelnami a šatnami - skladovací možnosti rozšiřují úložný prostor pod střechou, přístupný skládacím schodištěm - rodičovská ložnice má vlastní příslušenství a lodžii - orientace pokojů na jednu stranu umožňuje osadit dům jednou stranou blízko k hranici pozemku . . .



Návrh dispozice půdorysu rodinného domu je architektonickým dílem podle § 2 odst.1 Autorského zákona č. 121/2000 Sb. Jeho porušení je trestné podle § 270 Trestního zákoníku č. 40/2009 Sb.

	CENA PROJEKTOVÉ DOKUMENTACE	38 980 Kč
	DOBA DODÁNÍ PROJEKTU	15 dnů
	Doobjednání přistavěné garáže	+3 590 Kč
	Inteligentní řízení domu	+9 590 Kč
	Doobjednání projektu odolného domu	+15 890 Kč
	Fotovoltaické získávání energie (FVE)	+2 500 Kč

Všechny ceny jsou s DPH

OPTIMAL 1987

• obytné místnosti	5
• zastavěná plocha	102.5 m ²
• zastavaná plocha s garáží	130.0 m ²
• obestavěný prostor	717.5 m ³
• celková užitková plocha	139.3 m ²
• celková obytná plocha	87.0 m ²
• klasifikační třída	B
• výška hřebene střechy od ±0	7.205 m
• sklon střechy	15°

	CENA STAVBY SVĚPOMOCÍ JIŽ OD	4 060 000 Kč
	DOPORUČENÝ STANDARD NA KLÍČ	5 640 000 Kč
	CENA STAVEBNÍHO MATERIÁLU JIŽ OD	3 102 000 Kč

Všechny ceny jsou s DPH