



ilustrační obrázek



65.9 m²



Optimální natočení vstupu do domu



Energetická náročnost A0



Tepelné čerpadlo



Fotovoltaické získávání energie (FVE)



Větrání s rekuperací tepla



Podlahové vytápění



Komín pro krbové těleso

	CENA PROJEKTOVÉ DOKUMENTACE	55 980 Kč
	DOBA DODÁNÍ PROJEKTU	9 týdnů
	Inteligentní řízení domu	+9 590 Kč
	Doobjednání projektu odolného domu	+15 890 Kč
	Fotovoltaické získávání energie (FVE)	+2 500 Kč

Všechny ceny jsou s DPH

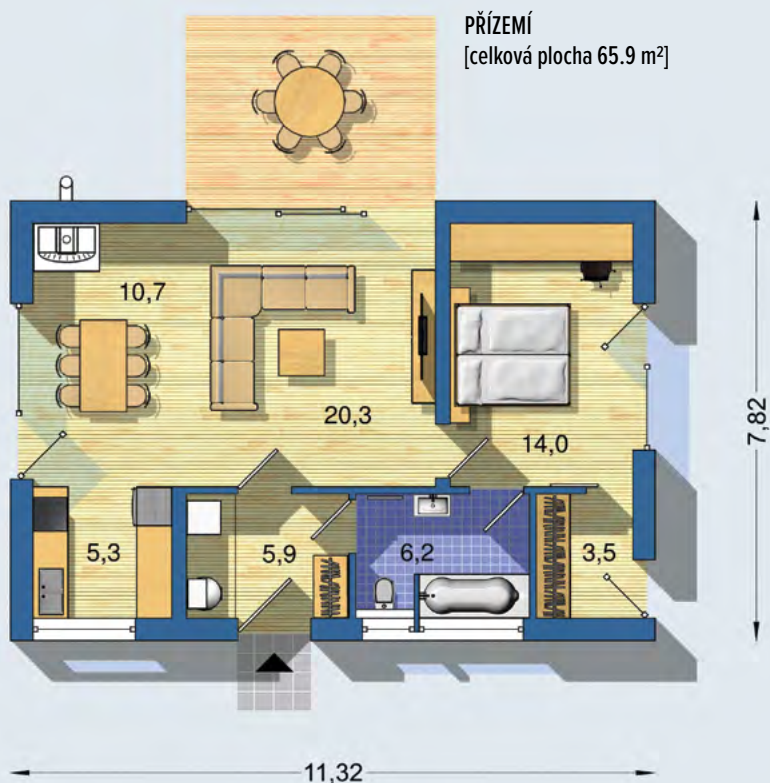
BUNGALOV 1978

• obytné místnosti	2
• zastavěná plocha	88.5 m ²
• obestavěný prostor	395.5 m ³
• celková užitková plocha	65.9 m ²
• celková obytná plocha	45.0 m ²
• klasifikační třída	B
• výška hřebene střechy od ±0	4.815 m
• sklon střechy	22°, 33°

	CENA STAVBY SVĚPOMOCÍ JIŽ OD	1 921 000 Kč
	DOPORUČENÝ STANDARD NA KLÍČ	2 668 000 Kč
	CENA STAVEBNÍHO MATERIÁLU JIŽ OD	1 468 000 Kč

Všechny ceny jsou s DPH

BUNGALOV 1978 - malý, účelný bungalov s jednou ložnicí vhodný i jako chata - racionální dispozice bez chodeb - vhodný na malé pozemky - prosvětlený obytný prostor domu s částečně oddělenou kuchyní - koupelna přístupná ze zádveří a ložnice - samostatná šatna - úsporné řešení bez stropní konstrukce se sádkartonovým podhledem . . .



Návrh dispozice půdorysu rodinného domu je architektonickým dílem podle § 2 odst.1 Autorského zákona č. 121/2000 Sb. Jeho porušení je trestné podle § 270 Trestního zákoníku č. 40/2009 Sb.