



Ilustrační obrázek



108.4 m<sup>2</sup>



Optimální natočení vstupu do domu



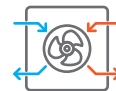
Energetická náročnost A0



Tepelné čerpadlo



Fotovoltaické získávání energie (FVE)



Větrání s rekuperací tepla



Podlahové vytápění



Komín pro krbové těleso

	CENA PROJEKTOVÉ DOKUMENTACE	33 980 Kč
	DOBA DODÁNÍ PROJEKTU	15 dnů
	Doobjednání přistavěné garáže	+3 590 Kč
	Inteligentní řízení domu	+9 590 Kč
	Doobjednání projektu odolného domu	+15 890 Kč
	Fotovoltaické získávání energie (FVE)	+2 500 Kč

Všechny ceny jsou s DPH

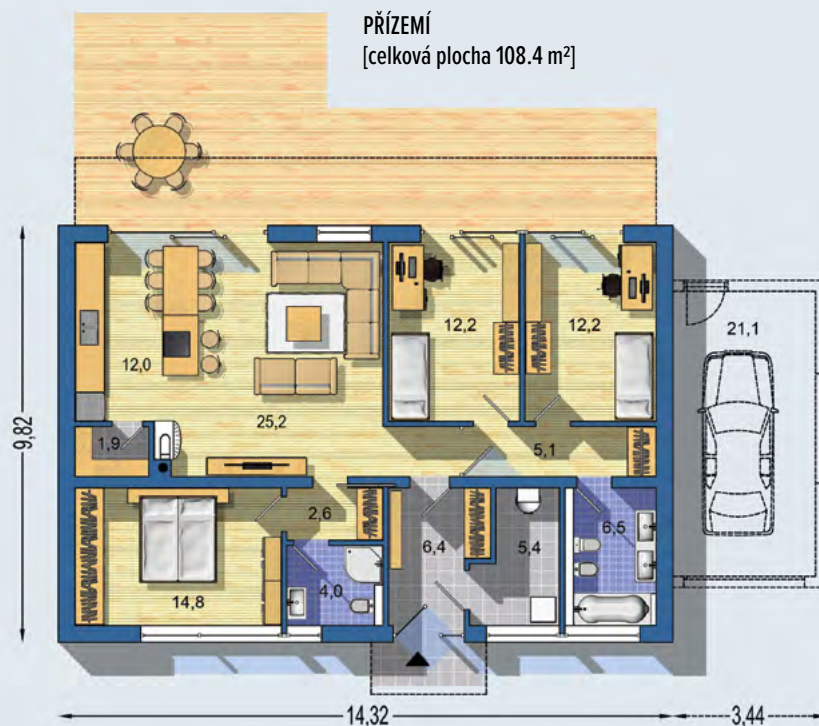
## BUNGALOV 1976

• obytné místnosti	4
• zastavěná plocha	142.6 m <sup>2</sup>
• zastavaná plocha s garáží	163.3 m <sup>2</sup>
• obestavěný prostor	586.5 m <sup>3</sup>
• celková užitková plocha	108.4 m <sup>2</sup>
• celková obytná plocha	76.5 m <sup>2</sup>
• klasifikační třída	B
• výška hřebene střechy od ±0	4.285 m
• sklon střechy	7°

	CENA STAVBY SVĚPOMOCÍ JIŽ OD	3 075 000 Kč
	DOPORUČENÝ STANDARD NA KLÍČ	4 270 000 Kč
	CENA STAVEBNÍHO MATERIÁLU JIŽ OD	2 350 000 Kč

Všechny ceny jsou s DPH

**BUNGALOV 1976** - úsporný dům pro 4-člennou rodinu, s jednoduchou konstrukcí a moderním vzhledem - kompaktní půdorys s malým podílem chodeb - dřevěná střecha s jednoduchou konstrukcí a sádkartonovým podhledem - soukromí zvyšuje oddělená rodičovská ložnice s vlastní koupelnou, dětské pokoje tvoří samostatný celek - navzdory malé zastavěné ploše má dům velkou technickou místnost a dvě koupelny - atraktivní obytný velkoprostor spojený s velkou kuchyní oddělenou ostrůvkem . . .



Návrh dispozice půdorysu rodinného domu je architektonickým dílem podle § 2 odst.1 Autorského zákona č. 121/2000 Sb. Jeho porušení je trestné podle § 270 Trestního zákoníku č. 40/2009 Sb.