



ilustrační obrázek



120.5 m<sup>2</sup>



Optimální natočení vstupu do domu



Energetická náročnost A0



Tepelné čerpadlo



Fotovoltaické získávání energie (FVE)



Větrání s rekuperací tepla



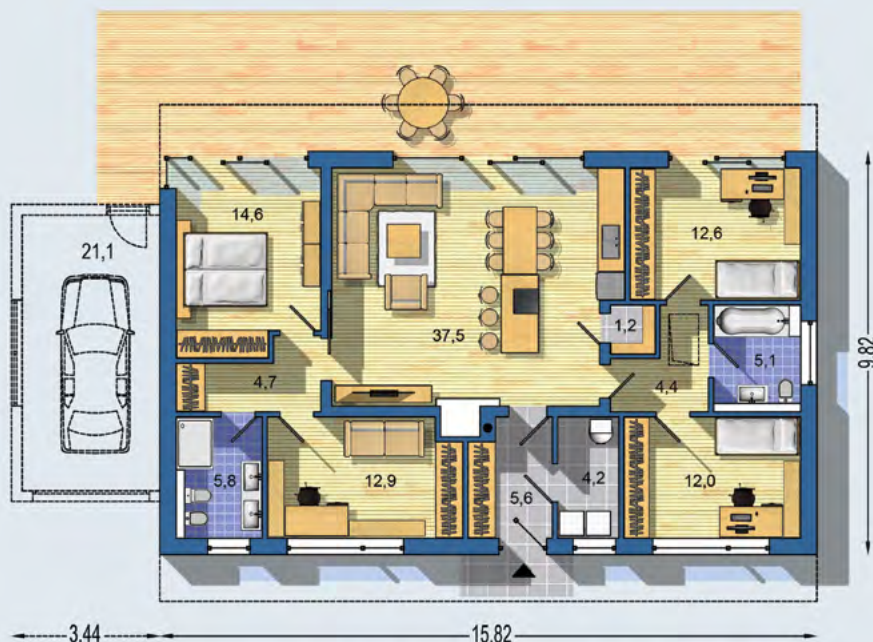
Podlahové vytápění



Komín pro krbové těleso

**BUNGALOV 1975** - kompaktní 5-pokojový bungalov s malou zastavěnou plochou - dispozice s obývacím pokojem ve středu umožňuje rozdělení domu na dva nezávislé obytné provozy s vlastním příslušenstvím - prostorný hlavní obytný prostor s velkou kuchyní, oddělenou pomocí ostrůvku - velké zasklené stěny orientované do zahrady jsou chráněné nízkou uloženým převísem střechy - skladovací možnosti rozšiřuje odkládací prostor v části podkroví, přístupný skládacím schodištěm - dojem otevřeného velkoprostoru je možné podpořit zvýšeným stropem do prostoru krovu nebo ponechat strop rovný ve formě zavěšeného podhledu - úsporné řešení bez pevného stropu . . .

### PŘÍZEMÍ [celková plocha 120.5 m<sup>2</sup>]



Návrh dispozice půdorysu rodinného domu je architektonickým dílem podle § 2 odst.1 Autorského zákona č. 121/2000 Sb. Jeho porušení je trestné podle § 270 Trestního zákoníku č. 40/2009 Sb.

	CENA PROJEKTOVÉ DOKUMENTACE	38 980 Kč
	DOBA DODÁNÍ PROJEKTU	15 dnů
	Doobjednání přistavěné garáže	+3 590 Kč
	Inteligentní řízení domu	+9 590 Kč
	Doobjednání projektu odolného domu	+15 890 Kč
	Fotovoltaické získávání energie (FVE)	+2 500 Kč

Všechny ceny jsou s DPH

### BUNGALOV 1975

• obytné místnosti	5
• zastavěná plocha	155.4 m <sup>2</sup>
• zastavaná plocha s garáží	178.0 m <sup>2</sup>
• obestavěný prostor	723.6 m <sup>3</sup>
• celková užitková plocha	120.5 m <sup>2</sup>
• celková obytná plocha	89.5 m <sup>2</sup>
• klasifikační třída	B
• výška hřebene střechy od ±0	4.960 m
• sklon střechy	22°

	CENA STAVBY SVĚPOMOCÍ JIŽ OD	3 418 000 Kč
	DOPORUČENÝ STANDARD NA KLÍČ	4 748 000 Kč
	CENA STAVEBNÍHO MATERIÁLU JIŽ OD	2 612 000 Kč

Všechny ceny jsou s DPH