



ilustrační obrázek


123.7 m²

 Optimální natočení
vstupu do domu

 Energetická
náročnost **A0**

 Tepelné
čerpadlo

 Fotovoltaické
získávání energie (FVE)

 Větrání
s rekuperací tepla

 Podlahové
vytápění

 Komin pro
krbové těleso

	CENA PROJEKTOVÉ DOKUMENTACE	38 980 Kč
	DOBA DODÁNÍ PROJEKTU	15 dnů
	Doobjednání přistavěné garáže	+3 590 Kč
	Inteligentní řízení domu	+9 590 Kč
	Doobjednání projektu odolného domu	+15 890 Kč
	Fotovoltaické získávání energie (FVE)	+2 500 Kč

Všechny ceny jsou s DPH

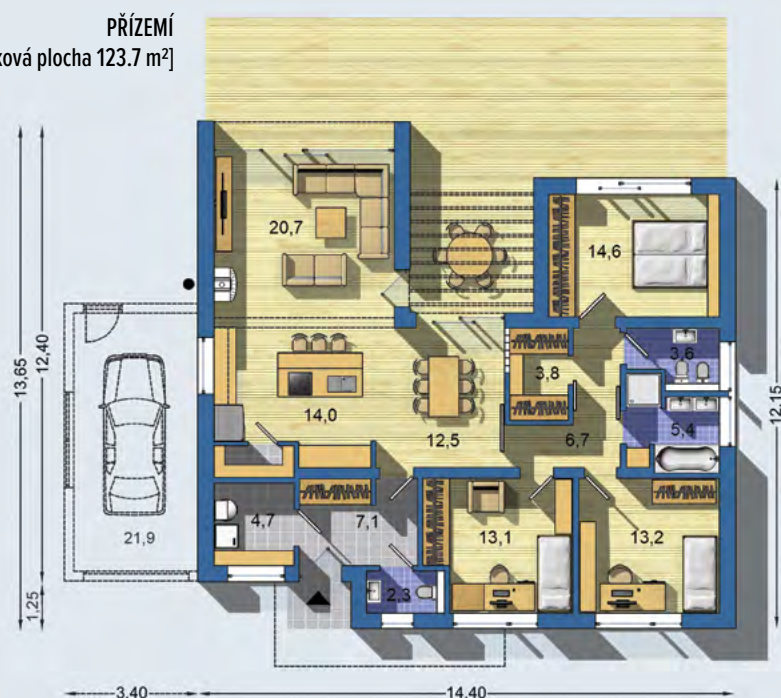
VILA 1855

• obytné místnosti	4
• zastavěná plocha	168.8 m²
• zastavaná plocha s garáží	193.9 m²
• obestavěný prostor	633.6 m³
• celková užitková plocha	123.7 m²
• celková obytná plocha	74.2 m²
• klasifikační třída	B
• výška hřebene střechy od ±0	4.560 m
• sklon střechy	plochá

	CENA STAVBY SVĚPOMOCÍ JIŽ OD	3 604 000 Kč
	DOPORUČENÝ STANDARD NA KLÍČ	5 005 000 Kč
	CENA STAVEBNÍHO MATERIÁLU JIŽ OD	2 754 000 Kč

Všechny ceny jsou s DPH

VILA 1855 - moderní přízemní dům s terasou ve formě chráněného atria . atrium je možné zastřešit pergolou - výrazným prvkem interiéru je velká jídelna ve středu domu, spojená s terasou - nad obývacím pokojem je mírně zvýšený šikmý strop, který spolu s velkou zasklenou stěnou vytváří dojem vzdušného otevřeného prostoru - moderní kuchyň je spojená s obytným prostorem prostřednictvím ostrůvku - noční část s dvěma koupelnami a šatnou je důsledně oddělena od volné dispozice denní části . . .

PŘÍZEMÍ
[celková plocha 123.7 m²]


Návrh dispozice půdorysu rodinného domu je architektonickým dílem podle § 2 odst.1 Autorského zákona č. 121/2000 Sb. Jeho porušení je trestné podle § 270 Trestního zákoníku č. 40/2009 Sb.