



ilustrační obrázek


160.8 m²

 Optimální natočení
vstupu do domu

 Energetická
náročnost **AO**

 Tepelné
čerpadlo

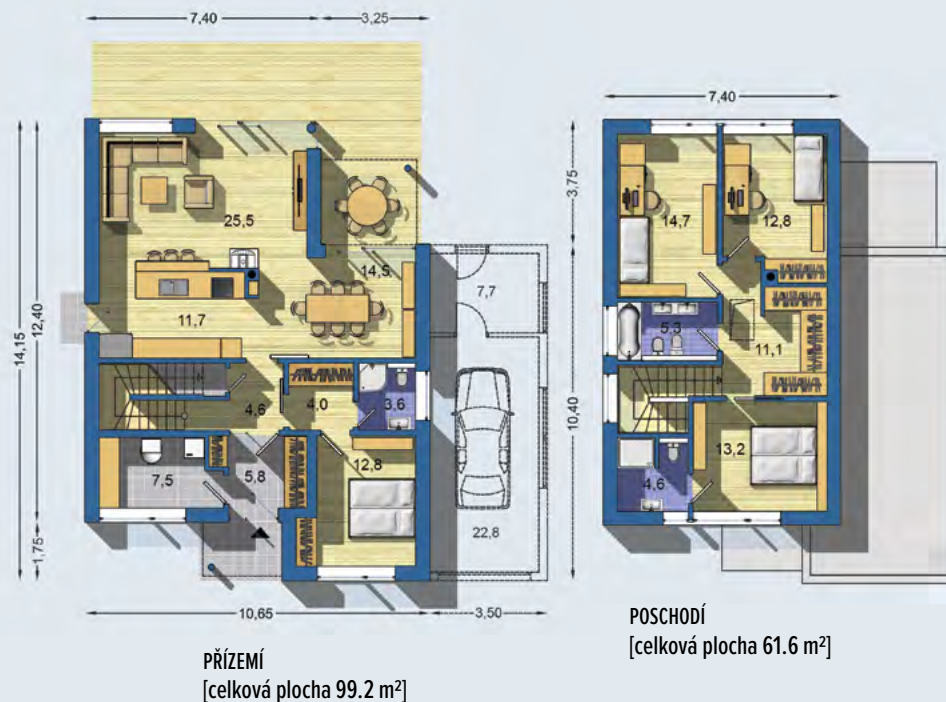
 Fotovoltaické
získávání energie (FVE)

 Větrání
s rekuperací tepla

 Podlahové
vytápění

 Komin pro
krbové těleso

PRAKTIK 1818 - moderní poschodový dům vhodný i pro větší rodinu - velký obývací pokoj volně spojený s moderně řešenou kuchyní a samostatnou jídelnou - velký pokoj v přízemí s vlastní koupelnou a šatnou, oddělená od ostatních částí domu, vhodný jako pokoj pro hosty nebo pro dalšího člena domácnosti - velká technická místnost při vstupu, prostorná šatna v poschodí - rodičovská ložnice má vlastní koupelnu - skladovací prostor v podkroví, přístupný skládacím stropním schodištěm - zastřešená terasa navazující na velkou jídelnu . . .



	CENA PROJEKTOVÉ DOKUMENTACE	55 980 Kč
	DOBA DODÁNÍ PROJEKTU	9 týdnů
	Doobjednání přístavěné garáže	+3 590 Kč
	Inteligentní řízení domu	+9 590 Kč
	Doobjednání projektu odolného domu	+15 890 Kč
	Fotovoltaické získávání energie (FVE)	+2 500 Kč

Všechny ceny jsou s DPH

PRAKTIK 1818

• obytné místnosti	5
• zastavěná plocha	137.8 m²
• zastavaná plocha s garáží	174.3 m²
• obestavěný prostor	793.9 m³
• celková užitková plocha	160.8 m²
• celková obytná plocha	93.5 m²
• klasifikační třída	B
• výška hřebene střechy od ±0	8.490 m
• sklon střechy	42°, plochá

	CENA STAVBY SVĚPOMOCÍ JIŽ OD	4 687 000 Kč
	DOPORUČENÝ STANDARD NA KLÍČ	6 510 000 Kč
	CENA STAVEBNÍHO MATERIÁLU JIŽ OD	3 579 000 Kč

Všechny ceny jsou s DPH

Návrh dispozice půdorysu rodinného domu je architektonickým dílem podle § 2 odst.1 Autorského zákona č. 121/2000 Sb. Jeho porušení je trestné podle § 270 Trestního zákoníku č. 40/2009 Sb.