



ilustrační obrázek



111.6 m²



Optimální natočení vstupu do domu



Energetická náročnost A0



Tepelné čerpadlo



Fotovoltaické získávání energie (FVE)



Větrání s rekuperací tepla



Podlahové vytápění



Komín pro krbové těleso

	CENA PROJEKTOVÉ DOKUMENTACE	33 980 Kč
	DOBA DODÁNÍ PROJEKTU	15 dnů
	Doobjednání přistavěné garáže	+3 590 Kč
	Inteligentní řízení domu	+9 590 Kč
	Doobjednání projektu odolného domu	+15 890 Kč
	Fotovoltaické získávání energie (FVE)	+2 500 Kč

Všechny ceny jsou s DPH

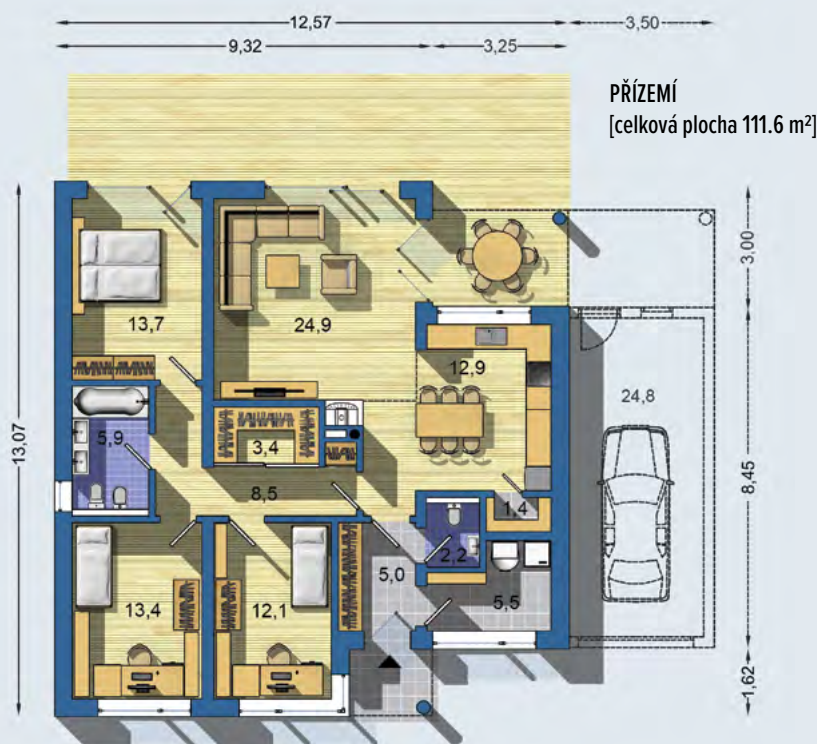
BUNGALOV 1878

• obytné místnosti	4
• zastavěná plocha	155.5 m ²
• zastavěná plocha s garáží	193.3 m ²
• obestavěný prostor	573.9 m ³
• celková užitková plocha	111.6 m ²
• celková obytná plocha	77.0 m ²
• klasifikační třída	B
• výška hřebene střechy od ±0	4.845 m
• sklon střechy	12°, plochá

	CENA STAVBY SVĚPOMOCÍ JIŽ OD	3 168 000 Kč
	DOPORUČENÝ STANDARD NA KLÍČ	4 400 000 Kč
	CENA STAVEBNÍHO MATERIÁLU JIŽ OD	2 421 000 Kč

Všechny ceny jsou s DPH

BUNGALOV 1878 - atraktivní kombinace bungalovu a moderního domu s plochou střechou - obývací pokoj se zvýšeným stropem, volně spojený s velkou kuchyní, vytváří moderní a vzdušný obytný prostor, navazující na krytou terasu - noční část s koupelnou a velkou šatnou je úplně oddělená - rodičovská ložnice a obývací pokoj prostřednictvím velkých zasklených ploch navazuje na soukromou část pozemku - kompaktní dispozice s malým podílem chodeb . . .



Návrh dispozice půdorysu rodinného domu je architektonickým dílem podle § 2 odst.1 Autorského zákona č. 121/2000 Sb. Jeho porušení je trestné podle § 270 Trestního zákoníku č. 40/2009 Sb.