



Ilustrační obrázek



133.9 m²



Optimální natočení vstupu do domu



Energetická náročnost A0



Tepelné čerpadlo



Fotovoltaické získávání energie (FVE)



Větrání s rekuperací tepla



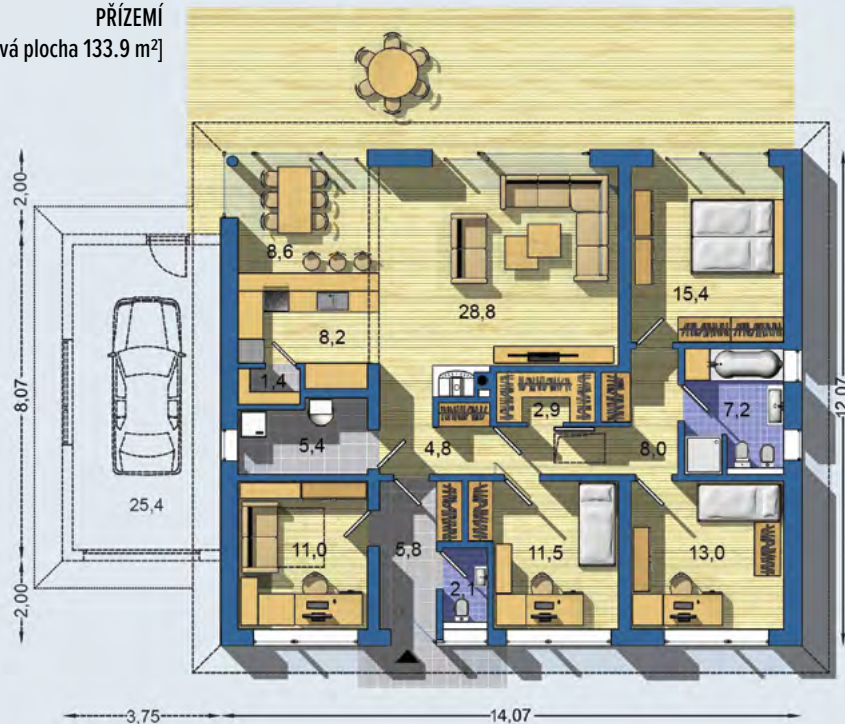
Podlahové vytápění



Komín pro krbové těleso

BUNGALOV 1877 - kompaktní 5-pokojový bungalov bez pevné stropní konstrukce, nenáročný na výstavbu - samostatná šatna, velká technická místnost, množství vestavěných skříní a další možnosti skladování v podstřešním prostoru, přístupném skládacím stropním schodištěm - noční část je možné úplně oddělit - volná dispozice denní části domu, s centrálně umístěným krbem a samostatnou jídelnou - moderní vzhled s velkými zasklenými plochami . . .

PŘÍZEMÍ
[celková plocha 133.9 m²]



	CENA PROJEKTOVÉ DOKUMENTACE	38 980 Kč
	DOBA DODÁNÍ PROJEKTU	15 dnů
	Doobjednání přistavěné garáže	+3 590 Kč
	Inteligentní řízení domu	+9 590 Kč
	Doobjednání projektu odolného domu	+15 890 Kč
	Fotovoltaické získávání energie (FVE)	+2 500 Kč

Všechny ceny jsou s DPH

BUNGALOV 1877

• obytné místnosti	5
• zastavěná plocha	169.8 m ²
• zastavaná plocha s garáží	200.2 m ²
• obestavěný prostor	737.4 m ³
• celková užitková plocha	133.9 m ²
• celková obytná plocha	88.3 m ²
• klasifikační třída	B
• výška hřebene střechy od ±0	5.395 m
• sklon střechy	22°

	CENA STAVBY SVĚPOMOCÍ JIŽ OD	3 800 000 Kč
	DOPORUČENÝ STANDARD NA KLÍČ	5 277 000 Kč
	CENA STAVEBNÍHO MATERIÁLU JIŽ OD	2 903 000 Kč

Všechny ceny jsou s DPH

Návrh dispozice půdorysu rodinného domu je architektonickým dílem podle § 2 odst.1 Autorského zákona č. 121/2000 Sb. Jeho porušení je trestné podle § 270 Trestního zákoníku č. 40/2009 Sb.