



ILUSTRÁČNÍ OBRÁZEK

## BUNGALOV 1873

	<b>CENA PROJEKTOVÉ DOKUMENTACE</b>	<b>43 980 Kč</b>
	<b>DOBA DODÁNÍ PROJEKTU</b>	<b>15 dnů</b>
	<b>Inteligentní řízení domu</b>	<b>+ 9 590 Kč</b>
	<b>Doobjednání projektu odolného domu</b>	<b>+ 15 890 Kč</b>
	<b>Doobjednání přistavěné garáže</b>	<b>+ 3 590 Kč</b>

- Obytné místnosti **4**
- Celková užitná plocha **98,5 m<sup>2</sup>**
- Celková obytná plocha **62,5 m<sup>2</sup>**
- Obestavěný prostor **588,5 m<sup>3</sup>**
- Výška hřebene střechy od ±0 **5,345 m**
- Sklon střechy **22°**
- Zastavěná plocha **139,7 m<sup>2</sup>**
- Zastavěná plocha s garáží **171,2 m<sup>2</sup>**

	<b>CENA STAVBY SVĚPOMOCÍ JIŽ OD</b>	<b>2 702 000 Kč</b>
	<b>CENA DOMU NA KLÍČ JIŽ OD</b>	<b>3 602 000 Kč</b>
	<b>CENA STAVEBNÍHO MATERIÁLU JIŽ OD</b>	<b>2 252 000 Kč</b>

Vysvětlení k cenám na straně 24

Všechny ceny jsou s DPH



**98,5 m<sup>2</sup>**

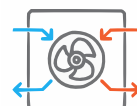
**PŘÍZEMÍ (Celková plocha: 98,5 m<sup>2</sup>)**



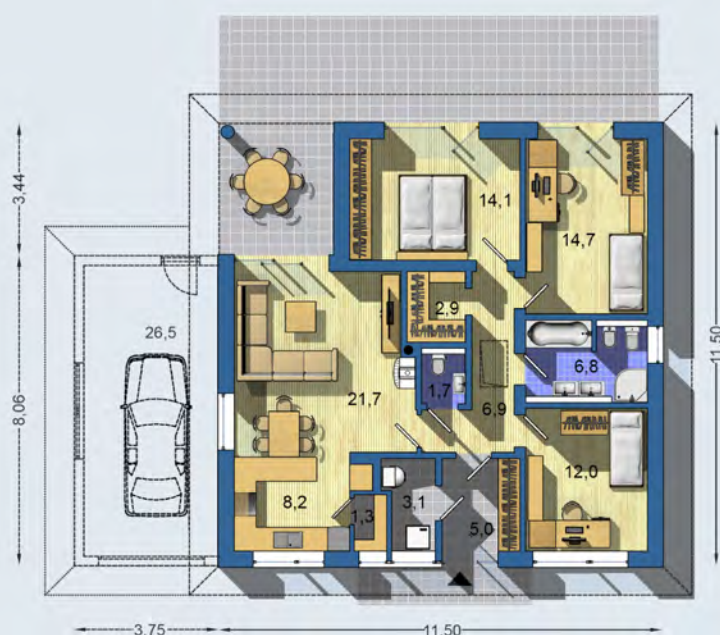
Optimální natočení vstupu do domu



Tepelné čerpadlo



Větrání s rekuperací tepla



Efektivně šetří energii



Podlahové vytápění



Komín pro krbové těleso