



Ilustrační obrázek



160.4 m<sup>2</sup>



Optimální natočení vstupu do domu



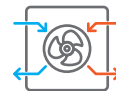
Energetická náročnost A0



Tepelné čerpadlo



Fotovoltaické získávání energie (FVE)



Větrání s rekuperací tepla



Podlahové vytápění



Komín pro krbové těleso

	CENA PROJEKTOVÉ DOKUMENTACE	38 980 Kč
	DOBA DODÁNÍ PROJEKTU	15 dnů
	Doobjednání přistavěné garáže	+3 590 Kč
	Inteligentní řízení domu	+9 590 Kč
	Doobjednání projektu odolného domu	+15 890 Kč
	Fotovoltaické získávání energie (FVE)	+2 500 Kč

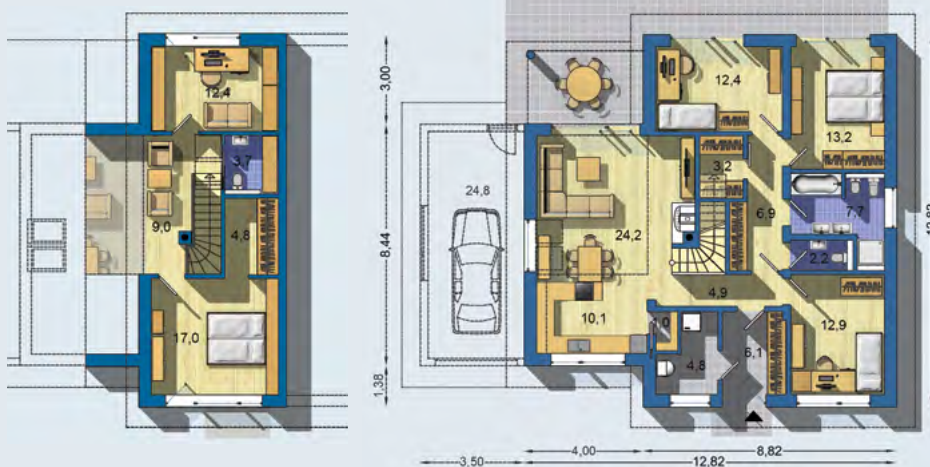
Všechny ceny jsou s DPH

## BUNGALOV 1872

• obytné místnosti	6
• zastavěná plocha	156.4 m <sup>2</sup>
• zastavaná plocha s garáží	186.1 m <sup>2</sup>
• obestavěný prostor	933.7 m <sup>3</sup>
• celková užitková plocha	160.1 m <sup>2</sup>
• celková obytná plocha	92.1 m <sup>2</sup>
• klasifikační třída	B
• výška hřebene střechy od ±0	7.225 m
• sklon střechy	22°

**BUNGALOV 1872** - moderní atypický bungalov s obytným poschodím - krb spolu se schodištěm tvoří výrazný akcent hlavního obytného prostoru spojeného s velkou kuchyní - atraktivní obytný prostor se zvýšeným stropem, prosvětlený střešními okny, propojený s poschodím prostřednictvím otevřené galerie a přímo navazující na krytou terasu - tři velké ložnice v přízemí a další dva plnohodnotné pokoje v poschodí, vhodně jako pracovna a pokoj pro hosty - dostatek odkládacích prostorů zabezpečují dvě samostatné šatny, technická místnost a sklad potravin . . .

## POSCHODÍ [celková plocha 46.8 m<sup>2</sup>]



## PŘÍZEMÍ [celková plocha 113.6 m<sup>2</sup>]

	CENA STAVBY SVĚPOMOCÍ JIŽ OD	4 555 000 Kč
	DOPORUČENÝ STANDARD NA KLÍČ	6 326 000 Kč
	CENA STAVEBNÍHO MATERIÁLU JIŽ OD	3 479 000 Kč

Všechny ceny jsou s DPH

Návrh dispozice půdorysu rodinného domu je architektonickým dílem podle § 2 odst.1 Autorského zákona č. 121/2000 Sb. Jeho porušení je trestné podle § 270 Trestního zákoníku č. 40/2009 Sb.