



Ilustrační obrázek



115.2 m²



Optimální natočení vstupu do domu



Energetická náročnost AO



Tepelné čerpadlo



Fotovoltaické získávání energie (FVE)



Větrání s rekuperací tepla

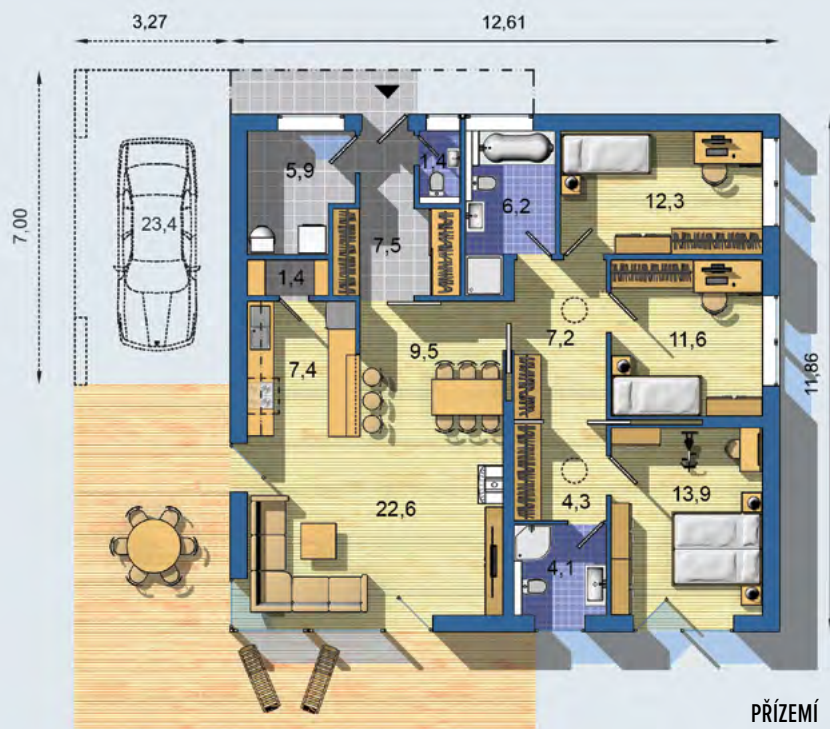


Podlahové vytápění



Komín pro krbové těleso

VILA 1753 - kompaktní jednoduchý dům s moderním designem - bohatě prosvětlená hlavní denní část domu tvořena prostorem kuchyně, jídelny a obývacího pokoje s krbem - samostatná velká technická místnost a WC při vstupu - dostatek skladovacích prostor - hlavní ložnice se samostatnou šatnou a koupelnou . . .



	CENA PROJEKTOVÉ DOKUMENTACE	38 980 Kč
	DOBA DODÁNÍ PROJEKTU	15 dnů
	Doobjednání přístavěného přístřešku	+3 590 Kč
	Inteligentní řízení domu	+9 590 Kč
	Doobjednání projektu odolného domu	+15 890 Kč
	Fotovoltaické získávání energie (FVE)	+2 500 Kč

Všechny ceny jsou s DPH

VILA 1753

• obytné místnosti	4
• zastavěná plocha	149.6 m ²
• zastavaná plocha s přístřeškem	172.5 m ²
• obestavěný prostor	563.5 m ³
• celková užitková plocha	115.2 m ²
• celková obytná plocha	60.3 m ²
• klasifikační třída	B
• výška hřebene střechy od ±0	3.780 m
• sklon střechy	plochá

Návrh dispozice půdorysu rodinného domu je architektonickým dílem podle § 2 odst.1 Autorského zákona č. 121/2000 Sb. Jeho porušení je trestné podle § 270 Trestního zákoníku č. 40/2009 Sb.

	CENA STAVBY SVĚPOMOCÍ JIŽ OD	3 357 000 Kč
	DOPORUČENÝ STANDARD NA KLÍČ	4 662 000 Kč
	CENA STAVEBNÍHO MATERIÁLU JIŽ OD	2 565 000 Kč

Všechny ceny jsou s DPH