



ilustrační obrázek

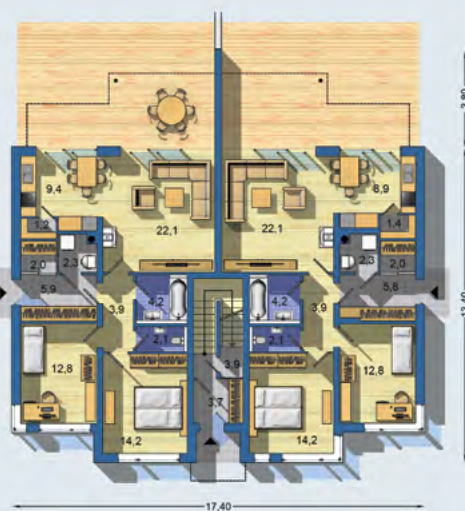
101.8 m²
 80.2 m²
 79.9 m²



TRIAL 1702 - moderní dům se třemi bytovými jednotkami, určený zejména pro mladé rodiny - možnost bydlení ve městě s komfortem rodinného domu - v přízemí jsou dva 3-pokojové byty s překrytou terasou a možností využití pozemku - na patře je 4-pokojový byt s velkou střešní terasou - přímému výhledu na terasy přízemních bytů brání překrytí terasy a další prvky v podobě zábradlí a částečného překrytí střešní terasy - k ochraně soukromí přispívá i orientace samostatných vstupů ze tří různých stran - každý byt má vlastní zdroj vytápění, je však možné umístit i společný zdroj v zádveři před schodištěm - dům je vhodný pro soukromé stavitele i jako developerský projekt . . .

	CENA PROJEKTOVÉ DOKUMENTACE	64 980 Kč
	DOBA DODÁNÍ PROJEKTU	15 dnů
	Inteligentní řízení domu	+9 590 Kč
	Doobjednání projektu odolného domu	+15 890 Kč
	Fotovoltaické získávání energie (FVE)	+2 500 Kč

Všechny ceny jsou s DPH



PŘÍZEMÍ [celková plocha 80.2 m²]
PŘÍZEMÍ [celková plocha 79.9 m²]
PŘÍZEMÍ [celková plocha 14.3 m²]



POSCHODÍ [celková plocha 175 m²]

TRIAL 1702

• obytné místnosti	3 + 3 + 4
• zastavěná plocha	250.2 m ²
• obestavěný prostor	1240.7 m ³
• celková užitková plocha	80.2 + 79.9 + 101.8 m ²
• celková obytná plocha	49.0 + 49.0 + 63.3 m ²
• klasifikační třída	B
• výška hřebene střechy od ±0	7.050 m
• sklon střechy	plochá

Návrh dispozice půdorysu rodinného domu je architektonickým dílem podle § 2 odst.1 Autorského zákona č. 121/2000 Sb. Jeho porušení je trestné podle § 270 Trestního zákoníku č. 40/2009 Sb.

	CENA STAVBY SVĚPOMOCÍ JIŽ OD	7 632 000 Kč
	DOPORUČENÝ STANDARD NA KLÍČ	10 601 000 Kč
	CENA STAVEBNÍHO MATERIÁLU JIŽ OD	5831 000 Kč

Všechny ceny jsou s DPH