



ilustrační obrázek


 191.7 m²

 Optimální natočení
vstupu do domu

 Energetická
náročnost A0

 Tepelné
čerpadlo

 Fotovoltaické
získávání energie (FVE)

 Větrání
s rekuperací tepla

 Podlahové
vytápění

 Komín pro
krbové těleso

	CENA PROJEKTOVÉ DOKUMENTACE	38 980 Kč
	DOBA DODÁNÍ PROJEKTU	15 dnů
	Doobjednání přistavěné garáže	+3 590 Kč
	Inteligentní řízení domu	+9 590 Kč
	Doobjednání projektu odolného domu	+15 890 Kč
	Fotovoltaické získávání energie (FVE)	+2 500 Kč

Všechny ceny jsou s DPH

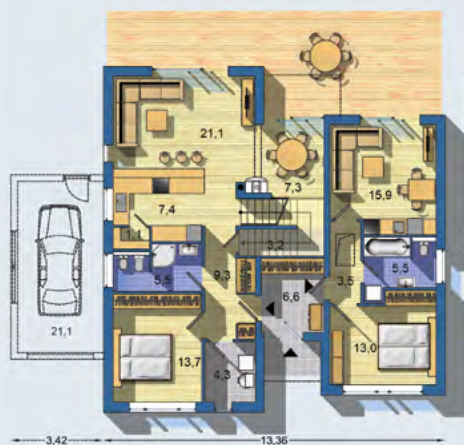
BUNGALOV 1775

• obytné místnosti	6
• zastavěná plocha	159.4 m ²
• zastavaná plocha s garáží	183.6 m ²
• obestavěný prostor	919.2 m ³
• celková užitková plocha	191.7 m ²
• celková obytná plocha	111.6 m ²
• klasifikační třída	B
• výška hřebene střechy od ±0	7.635 m
• sklon střechy	18°, 25°

	CENA STAVBY SVĚPOMOCÍ JIŽ OD	5 439 000 Kč
	DOPORUČENÝ STANDARD NA KLÍČ	7 553 000 Kč
	CENA STAVEBNÍHO MATERIÁLU JIŽ OD	4 155 000 Kč

Všechny ceny jsou s DPH

BUNGALOV 1775 - dvougenerační bungalov pro 4-člennou rodinu a další dva členy domácnosti v oddělené, plně vybavené části, která může sloužit i k pronájmu - zároveň je možné samostatnou část zcela přičlenit a získat tak velký 6-pokojový dům pro větší domácnost - komfortní dětské pokoje v podkroví mají vlastní šatny - atraktivní obytný velkoprostor se samostatnou jídelnou, navazující na terasu - samostatná technická místnost, sklad pod schodištěm, množství vestavěného nábytku a šaten v podkroví - nad částí domu je dřevěný rošt s úložným prostorem - - -



PŘÍZEMÍ

 [celková plocha 125.1 m²]

POSCHODÍ

 [celková plocha 66.6 m²]


Návrh dispozice půdorysu rodinného domu je architektonickým dílem podle § 2 odst.1 Autorského zákona č. 121/2000 Sb. Jeho porušení je trestné podle § 270 Trestního zákoníku č. 40/2009 Sb.