



ilustrační obrázek


160.8 m²

 Optimální natočení
vstupu do domu

 Energetická
náročnost **A0**

 Tepelné
čerpadlo

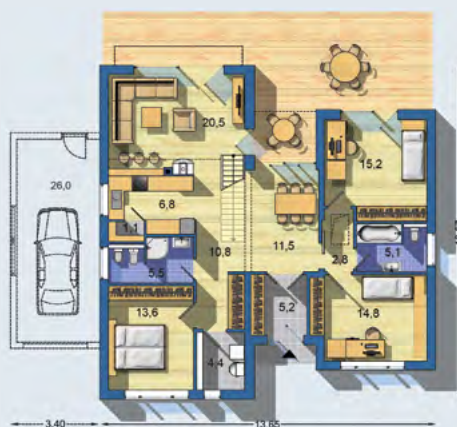
 Fotovoltaické
získávání energie (FVE)

 Větrání
s rekuperací tepla

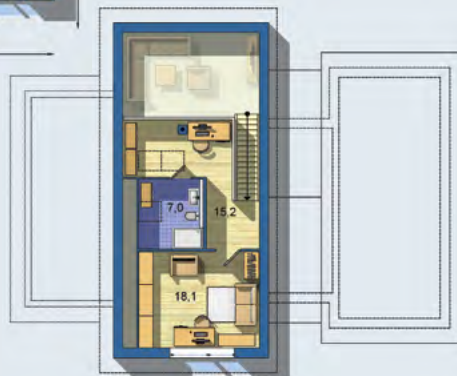
 Podlahové
vytápění

 Komin pro
krbové těleso

BUNGALOV 1774 - moderní atypický bungalov s obytným podkrovím nad polovinou půdorysu - velký pokoj v podkroví, s vlastní koupelnou a přístupem z obývacího pokoje může sloužit jako pokoj pro hosty nebo pracovna - zvýšený prostor nad obývacím pokojem doplňuje atraktivní galerie - kuchyně je částečně spojena s obývacím, velká samostatná jídelna navazuje na částečně krytou terasu - dětské pokoje s vlastní koupelnou tvoří samostatnou oddělenou část domu - v části neobytného podkroví je navržen odkládací prostor - moderní otevřená dispozice, která však nebrání úplnému soukromí noční části . . .



POSCHODÍ
[celková plocha 40.2 m²]



Návrh dispozice půdorysu rodinného domu je architektonickým dílem podle § 2 odst.1 Autorského zákona č. 121/2000 Sb. Jeho porušení je trestné podle § 270 Trestního zákoníku č. 40/2009 Sb.

	CENA PROJEKTOVÉ DOKUMENTACE	55 980 Kč
	DOBA DODÁNÍ PROJEKTU	9 týdnů
	Doobjednání přistavěné garáže	+3 590 Kč
	Inteligentní řízení domu	+9 590 Kč
	Doobjednání projektu odolného domu	+15 890 Kč
	Fotovoltaické získávání energie (FVE)	+2 500 Kč

Všechny ceny jsou s DPH

BUNGALOV 1774

• obytné místnosti	5
• zastavěná plocha	158.5 m²
• zastavaná plocha s garáží	189.1 m²
• obestavěný prostor	883.5 m³
• celková užitková plocha	160.8 m²
• celková obytná plocha	93.7 m²
• klasifikační třída	B
• výška hřebene střechy od ±0	7.575 m
• sklon střechy	25°

	CENA STAVBY SVĚPOMOCÍ JIŽ OD	4 550 000 Kč
	DOPORUČENÝ STANDARD NA KLÍČ	6 319 000 Kč
	CENA STAVEBNÍHO MATERIÁLU JIŽ OD	3 477 000 Kč

Všechny ceny jsou s DPH