



134.2 m²



Optimální natočení vstupu do domu



Energetická náročnost A0



Teplé čerpadlo



Fotovoltaické získávání energie (FVE)



Větrání s rekuperací tepla



Podlahové vytápění



Komín pro krbové těleso

Ilustrační obrázek

	CENA PROJEKTOVÉ DOKUMENTACE	38 980 Kč
	DOBA DODÁNÍ PROJEKTU	15 dnů
	Doobjednání přistavěného přístřešku	+3 590 Kč
	Inteligentní řízení domu	+9 590 Kč
	Doobjednání projektu odolného domu	+15 890 Kč
	Fotovoltaické získávání energie (FVE)	+2 500 Kč

Všechny ceny jsou s DPH

BUNGALOV 1773

• obytné místnosti	4
• zastavěná plocha	150.6 m ²
• zastavaná plocha s přístřeškem	173.5 m ²
• obestavěný prostor	761.4 m ³
• celková užitková plocha	134.2 m ²
• celková obytná plocha	65.3 m ²
• klasifikační třída	B
• výška hřebene střechy od ±0	6.620 m
• sklon střechy	30°

	CENA STAVBY SVĚPOMOCÍ JIŽ OD	3 807 000 Kč
	DOPORUČENÝ STANDARD NA KLÍČ	5 290 000 Kč
	CENA STAVEBNÍHO MATERIÁLU JIŽ OD	2 911 000 Kč

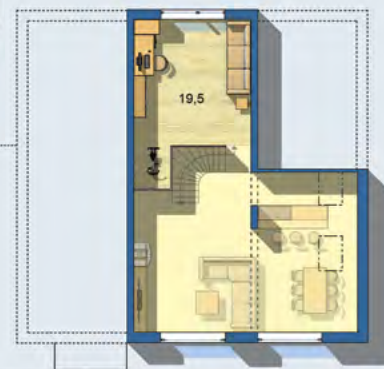
Všechny ceny jsou s DPH

BUNGALOV 1773 - prostorný bungalov vhodný pro 4-člennou domácnost - atraktivní centrální prostor domu s otevřeným pohledem do příznaného krovu - pokoje noční části orientované do zahrady a s přímým přístupem na terasu - denní část domu tvořena obytným prostorem s galerií, kterou lze využít například jako pracovnu - opticky vyčleněna jídelní část a kuchyň - dostatečně prosvětlený centrální prostor domu díky jeho orientaci až na tři světové strany - dostatek prostoru pro vestavěný nábytek . . .



PŘÍZEMÍ
[celková plocha 114.7 m²]

POSCHODÍ
[celková plocha 19.5 m²]



Návrh dispozice půdorysu rodinného domu je architektonickým dílem podle § 2 odst.1 Autorského zákona č. 121/2000 Sb. Jeho porušení je trestné podle § 270 Trestního zákoníku č. 40/2009 Sb.