



Ilustrační obrázek



117.8 m<sup>2</sup>



Optimální natočení vstupu do domu



Energetická náročnost A0



Tepelné čerpadlo



Fotovoltaické získávání energie (FVE)



Větrání s rekuperací tepla



Podlahové vytápění



Komín pro krbové těleso

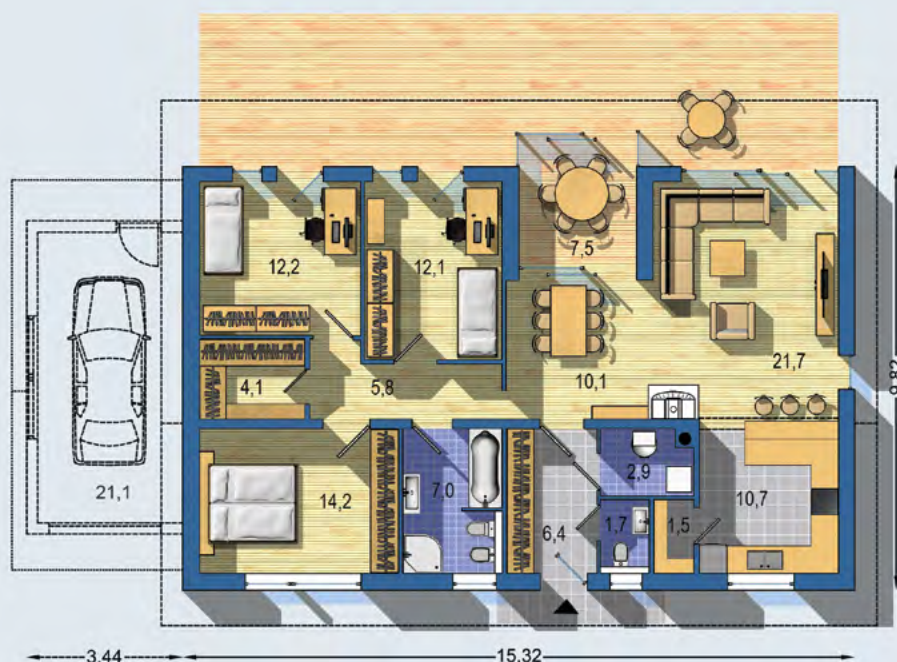
|  |                                       |            |
|--|---------------------------------------|------------|
|  | CENA PROJEKTOVÉ DOKUMENTACE           | 38 980 Kč  |
|  | DOBA DODÁNÍ PROJEKTU                  | 15 dnů     |
|  | Doobjednání přistavěné garáže         | +3 590 Kč  |
|  | Inteligentní řízení domu              | +9 590 Kč  |
|  | Doobjednání projektu odolného domu    | +15 890 Kč |
|  | Fotovoltaické získávání energie (FVE) | +2 500 Kč  |

Všechny ceny jsou s DPH

## BUNGALOV 1771

|                               |                      |
|-------------------------------|----------------------|
| • obytné místnosti            | 4                    |
| • zastavěná plocha            | 152.8 m <sup>2</sup> |
| • zastavaná plocha s garáží   | 177.7 m <sup>2</sup> |
| • obestavěný prostor          | 674.6 m <sup>3</sup> |
| • celková užitková plocha     | 117.8 m <sup>2</sup> |
| • celková obytná plocha       | 70.3 m <sup>2</sup>  |
| • klasifikační třída          | B                    |
| • výška hřebene střechy od ±0 | 4.905 m              |
| • sklon střechy               | 17°, 25°             |

## PRÍZEMÍ [celková plocha 117.8 m<sup>2</sup>]



|  |                                  |              |
|--|----------------------------------|--------------|
|  | CENA STAVBY SVĚPOMOCÍ JIŽ OD     | 3 342 000 Kč |
|  | DOPORUČENÝ STANDARD NA KLÍČ      | 4 643 000 Kč |
|  | CENA STAVEBNÍHO MATERIÁLU JIŽ OD | 2 553 000 Kč |

Všechny ceny jsou s DPH

Návrh dispozice půdorysu rodinného domu je architektonickým dílem podle § 2 odst.1 Autorského zákona č. 121/2000 Sb. Jeho porušení je trestné podle § 270 Trestního zákoníku č. 40/2009 Sb.