



ilustrační obrázek


**166.2 m<sup>2</sup>**

 Optimální natočení  
vstupu do domu

 Energetická  
náročnost **A0**

 Tepelné  
čerpadlo

 Fotovoltaické  
získávání energie (FVE)

 Větrání  
s rekuperací tepla

 Podlahové  
vytápění

 Komin pro  
krbové těleso

	<b>CENA PROJEKTOVÉ DOKUMENTACE</b>	<b>38 980 Kč</b>
	<b>DOBA DODÁNÍ PROJEKTU</b>	<b>15 dnů</b>
	Inteligentní řízení domu	+9 590 Kč
	Doobjednání projektu odolného domu	+15 890 Kč
	Fotovoltaické získávání energie (FVE)	+2 500 Kč

Všechny ceny jsou s DPH

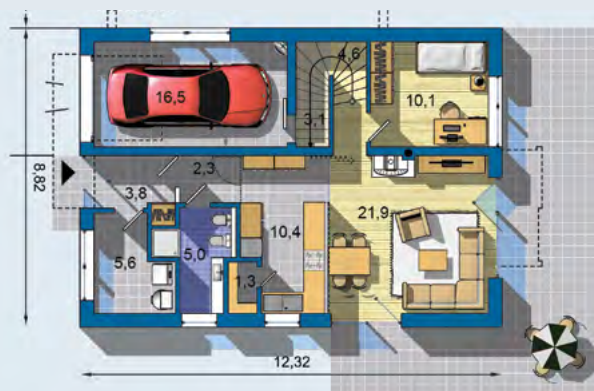
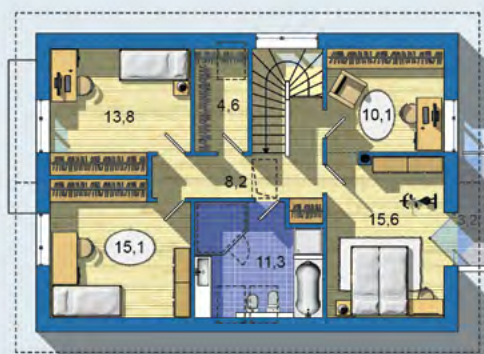
**PRAKTIK 1618**

• obytné místnosti	<b>6</b>
• zastavěná plocha	<b>108.6 m<sup>2</sup></b>
• zastavěná plocha s garáží	<b>135.5 m<sup>2</sup></b>
• obestavěný prostor	<b>755.7 m<sup>3</sup></b>
• celková užitková plocha	<b>146.5 m<sup>2</sup></b>
• celková obytná plocha	<b>86.4 m<sup>2</sup></b>
• klasifikační třída	<b>B</b>
• výška hřebene střechy od ±0	<b>8.120 m</b>
• sklon střechy	<b>35°</b>

	<b>CENA STAVBY SVĚPOMOCÍ JIŽ OD</b>	<b>4 270 000 Kč</b>
	<b>DOPORUČENÝ STANDARD NA KLÍČ</b>	<b>5 931 000 Kč</b>
	<b>CENA STAVEBNÍHO MATERIÁLU JIŽ OD</b>	<b>3 261 000 Kč</b>

Všechny ceny jsou s DPH

**PRAKTIK 1618** - středně velký dům, vhodný i na úzké parcely - dva pokoje v přízemí a vestavěná garáž - obývací pokoj s krbem, jídelnou a kuchyní se skladem potravin - malé vzdálenosti rozvodů TUV - samostatná technická místnost i šatna - sklad pod schodištěm - výška poschodí min. 1,7 m - množství skladovacích a úložných ploch - balkon - zakrytý vstup i část terasy - v části půdy je rošt na skladování přístupný skládacím schodištěm z chodby - poschodí je bez nosných stěn - - -


**PŘÍZEMÍ**  
[celková plocha 84.4 m<sup>2</sup>]

**POSCHODÍ**  
[celková plocha 81.8 m<sup>2</sup>]

Návrh dispozice půdorysu rodinného domu je architektonickým dílem podle § 2 odst.1 Autorského zákona č. 121/2000 Sb. Jeho porušení je trestné podle § 270 Trestního zákoníku č. 40/2009 Sb.