



ilustrační obrázek



140.7 m²



Optimální natočení vstupu do domu



Energetická náročnost A0



Tepelné čerpadlo



Fotovoltaické získávání energie (FVE)



Větrání s rekuperací tepla

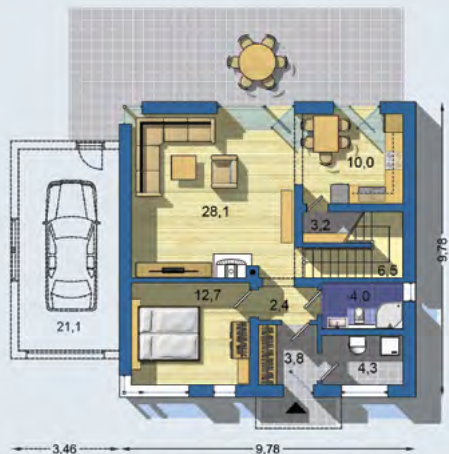


Podlahové vytápění

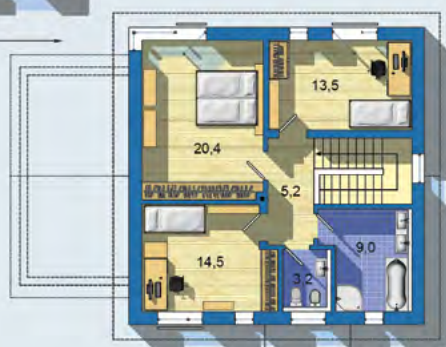


Komín pro krbové těleso

OPTIMAL 1643 - úsporně navržený moderní dům splňující nároky až 5-členné domácnosti - plnohodnotné poschodí s plnou výškou - jednoduché konstrukční řešení, rychlá výstavba - prostorný, dobře zařízený obývací pokoj spojený s kuchyní - krátké instalační rozvody a kompaktní tvar jsou zárukou úspory energií - nenáročná a rychlá výstavba, jednoduchý tvar střechy a moderní vzhled - komfortní poschodí s velkou koupelnou a samostatným WC - centrálně umístěný krb možno potenciálně využít na doplňkové vytápění . . .



PŘÍZEMÍ
[celková plocha 75.0 m²]



POSCHODÍ
[celková plocha 65.7 m²]

Návrh dispozice půdorysu rodinného domu je architektonickým dílem podle § 2 odst.1 Autorského zákona č. 121/2000 Sb. Jeho porušení je trestné podle § 270 Trestního zákoníku č. 40/2009 Sb.

	CENA PROJEKTOVÉ DOKUMENTACE	33 980 Kč
	DOBA DODÁNÍ PROJEKTU	15 dnů
	Doobjednání přistavěné garáže	+3 590 Kč
	Inteligentní řízení domu	+9 590 Kč
	Doobjednání projektu odolného domu	+15 890 Kč
	Fotovoltaické získávání energie (FVE)	+2 500 Kč

Všechny ceny jsou s DPH

OPTIMAL 1643

• obytné místnosti	5
• zastavěná plocha	95.6 m ²
• zastavaná plocha s garáží	120.4 m ²
• obestavěný prostor	679.8 m ³
• celková užitková plocha	140.7 m ²
• celková obytná plocha	89.2 m ²
• klasifikační třída	B
• výška hřebene střechy od ±0	7.470 m
• sklon střechy	15°

	CENA STAVBY SVĚPOMOCÍ JIŽ OD	4 099 000 Kč
	DOPORUČENÝ STANDARD NA KLÍČ	5 694 000 Kč
	CENA STAVEBNÍHO MATERIÁLU JIŽ OD	3 131 000 Kč

Všechny ceny jsou s DPH