



ilustrační obrázek



144.5 m²



Optimální natočení vstupu do domu



Energetická náročnost A0



Tepelné čerpadlo



Fotovoltaické získávání energie (FVE)



Větrání s rekuperací tepla



Podlahové vytápění



Komín pro krbové těleso

	CENA PROJEKTOVÉ DOKUMENTACE	38 980 Kč
	DOBA DODÁNÍ PROJEKTU	15 dnů
	Doobjednání přistavěné garáže	+3 590 Kč
	Inteligentní řízení domu	+9 590 Kč
	Doobjednání projektu odolného domu	+15 890 Kč
	Fotovoltaické získávání energie (FVE)	+2 500 Kč

Všechny ceny jsou s DPH

OPTIMAL 1642

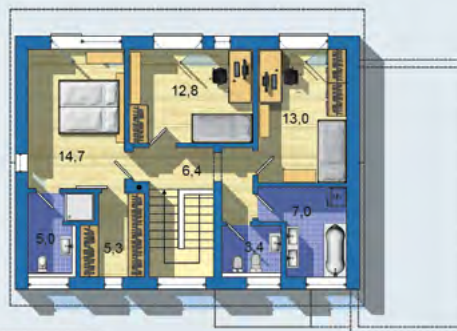
• obytné místnosti	5
• zastavěná plocha	98.4 m ²
• zastavaná plocha s garáží	130.5 m ²
• obestavěný prostor	690.0 m ³
• celková užitková plocha	144.5 m ²
• celková obytná plocha	77.5 m ²
• klasifikační třída	B
• výška hřebene střechy od ±0	7.310 m
• sklon střechy	15°

	CENA STAVBY SVĚPOMOCÍ JIŽ OD	4 212 000 Kč
	DOPORUČENÝ STANDARD NA KLÍČ	5 851 000 Kč
	CENA STAVEBNÍHO MATERIÁLU JIŽ OD	3 217 000 Kč

Všechny ceny jsou s DPH

OPTIMAL 1642 - moderní dům s dobře využitým prostorem a velkými pokoji - orientace všech pokojů přednostně na jižní stranu vychází z nízkoenergetického konceptu - praktická dispozice bez chodeb je zárukou vysoké užitkové hodnoty domu - samostatnou kuchyň s jídelnou je možné úplně oddělit příčkou nebo zasklenou stěnou - plnohodnotné poschodí s rovnými stropem - komfort zvyšuje samostatná šatna, technická místnost přístupná ze zádveří a samostatné WC na poschodí - kompaktní tvar je předpokladem nižší spotřeby energie - - -

POSCHODÍ
[celková plocha 67.5 m²]



PŘÍZEMÍ
[celková plocha 77.0 m²]

Návrh dispozice půdorysu rodinného domu je architektonickým dílem podle § 2 odst.1 Autorského zákona č. 121/2000 Sb. Jeho porušení je trestné podle § 270 Trestního zákoníku č. 40/2009 Sb.