



Ilustrační obrázek


96.9 m²

 Optimální natočení
vstupu do domu

 Energetická
náročnost **AO**

 Tepelné
čerpadlo

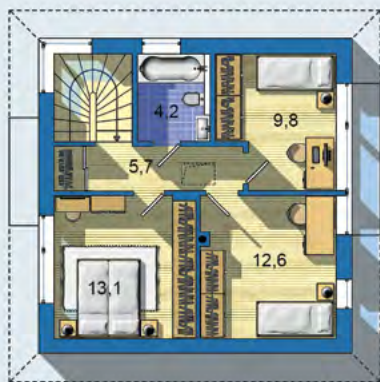
 Fotovoltaické
získávání energie (FVE)

 Větrání
s rekuperací tepla

 Podlahové
vytápění

 Komin pro
krbové těleso

OPTIMAL 1641 - menší úsporný kompaktní dům s minimem chodeb, vhodný i na menší parcely - obývací pokoj s krbem, jídelnou a kuchyní - malé vzdálenosti rozvodů TUV - plnohodnotná výška poschodí - množství skladovacích a úložných ploch - zakrytý vstup i část terasy - v části půdy je rošt na skladování přístupný skládacím schodištěm z chodby - poschodí je s minimem nosných stěn - exteriérové žaluzie - nadstandardní tepelnětechnické vlastnosti - - -

POSCHODÍ
[celková plocha 51.5 m²]

PŘÍZEMÍ
[celková plocha 45.4 m²]

	CENA PROJEKTOVÉ DOKUMENTACE	55 980 Kč
	DOBA DODÁNÍ PROJEKTU	9 týdnů
	Doobjednání přistavěného přístřešku	+3 590 Kč
	Inteligentní řízení domu	+9 590 Kč
	Doobjednání projektu odolného domu	+15 890 Kč
	Fotovoltaické získávání energie (FVE)	+2 500 Kč

Všechny ceny jsou s DPH

OPTIMAL 1641

• obytné místnosti	5
• zastavěná plocha	70.6 m ²
• zastavaná plocha s přístřeškem	90.2 m ²
• obestavěný prostor	476.0 m ³
• celková užitková plocha	96.9 m ²
• celková obytná plocha	62.0 m ²
• klasifikační třída	B
• výška hřebene střechy od ±0	7.335 m
• sklon střechy	15°

	CENA STAVBY SVĚPOMOCÍ JIŽ OD	2 825 000 Kč
	DOPORUČENÝ STANDARD NA KLÍČ	3 922 000 Kč
	CENA STAVEBNÍHO MATERIÁLU JIŽ OD	2 156 000 Kč

Všechny ceny jsou s DPH

Návrh dispozice půdorysu rodinného domu je architektonickým dílem podle § 2 odst.1 Autorského zákona č. 121/2000 Sb. Jeho porušení je trestné podle § 270 Trestního zákoníku č. 40/2009 Sb.