



Ilustrační obrázek



78.7 m<sup>2</sup>



Optimální natočení vstupu do domu



Energetická náročnost A0



Tepelné čerpadlo



Fotovoltaické získávání energie (FVE)



Větrání s rekuperací tepla



Podlahové vytápění



Komín pro krbové těleso

	CENA PROJEKTOVÉ DOKUMENTACE	33 980 Kč
	DOBA DODÁNÍ PROJEKTU	15 dnů
	Doobjednání přistavěné garáže	+3 590 Kč
	Inteligentní řízení domu	+9 590 Kč
	Doobjednání projektu odolného domu	+15 890 Kč
	Fotovoltaické získávání energie (FVE)	+2 500 Kč

Všechny ceny jsou s DPH

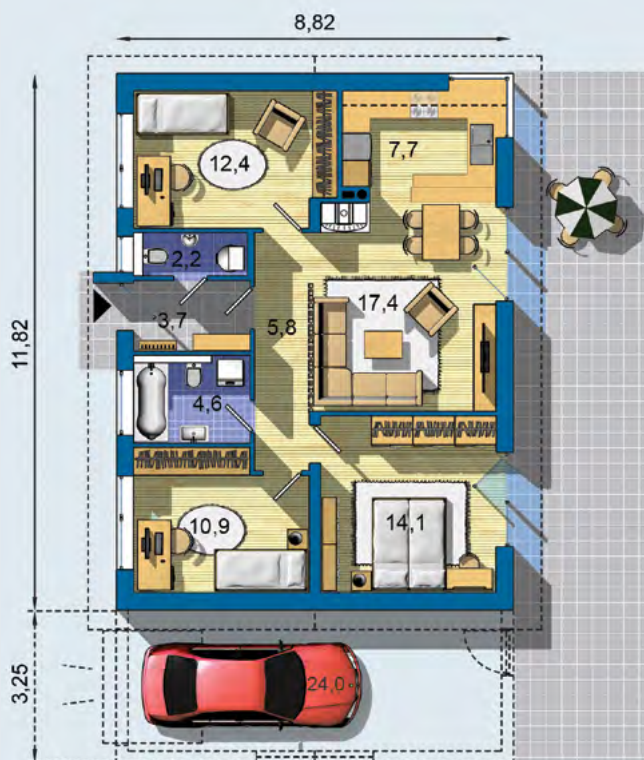
## BUNGALOV 1680

• obytné místnosti	4
• zastavěná plocha	104.4 m <sup>2</sup>
• zastavěná plocha s garáží	133.1 m <sup>2</sup>
• obestavěný prostor	442.2 m <sup>3</sup>
• celková užitková plocha	78.7 m <sup>2</sup>
• celková obytná plocha	54.8 m <sup>2</sup>
• klasifikační třída	B
• výška hřebene střechy od ±0	4.725 m
• sklon střechy	22°

	CENA STAVBY SVĚPOMOCÍ JIŽ OD	2 293 000 Kč
	DOPORUČENÝ STANDARD NA KLÍČ	3 185 000 Kč
	CENA STAVEBNÍHO MATERIÁLU JIŽ OD	1 752 000 Kč

Všechny ceny jsou s DPH

**BUNGALOV 1680** - menší kompaktní dům s minimalizováním chodeb - obývací pokoj s krbem, jídelnou a komfortní kuchyní - dostatek skladovacích a úložných ploch - podhled pokojů tvoří zavěšený sádrokarton - v obývacím pokoji a kuchyni je zvýšený podhled, který lemuje krov - dům s minimem vnitřních nosných stěn bez pevné stropní konstrukce - jednoduchá sedlová střecha - malé vzdálenosti rozvodů TUV - samostatná technická místnost s WC . . .



PŘÍZEMÍ  
[celková plocha 78.7 m<sup>2</sup>]

Návrh dispozice půdorysu rodinného domu je architektonickým dílem podle § 2 odst.1 Autorského zákona č. 121/2000 Sb. Jeho porušení je trestné podle § 270 Trestního zákoníku č. 40/2009 Sb.