



Ilustrační obrázek



110.2 m²



Optimální natočení vstupu do domu



Energetická náročnost AO



Tepelné čerpadlo



Fotovoltaické získávání energie (FVE)



Větrání s rekuperací tepla



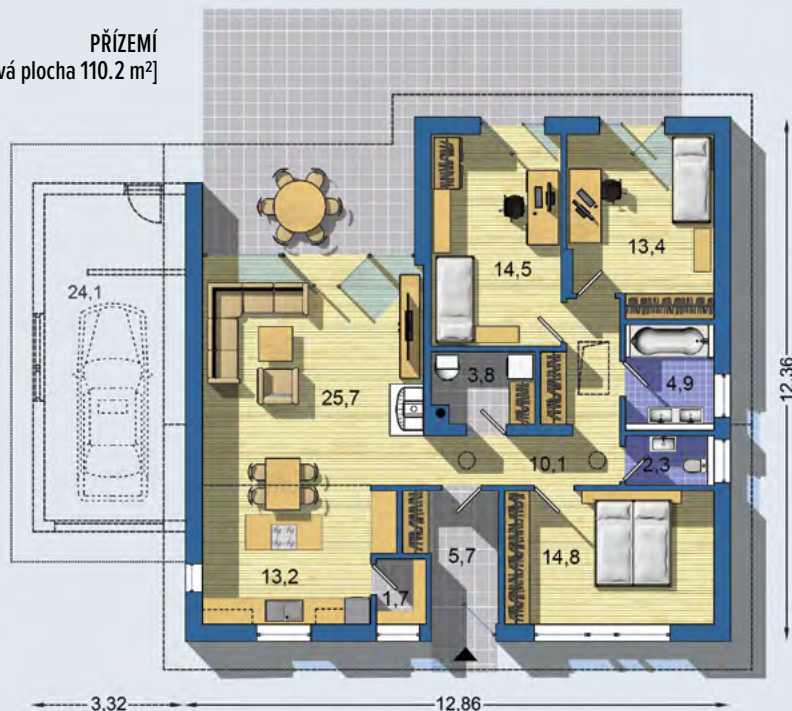
Podlahové vytápění



Komín pro krbové těleso

BUNGALOV 1677 - moderní bungalov pro čtyřčlennou rodinu - atraktivní obytný velkoprostor s mírně zvýšeným stropem, navazující na krytou terasu - prostorná kuchyň orientovaná do ulice, propojená s obývacím pokojem prostřednictvím moderního ostrůvku - dětské pokoje jsou orientované do tiché zadní části - samostatná technická místnost - nad částí domu je dřevěný rošt s úložným prostorem - dostatek úložných prostor ve formě vestavěných šatěn v pokojích a na chodbě . . .

PŘÍZEMÍ
[celková plocha 110.2 m²]



Návrh dispozice půdorysu rodinného domu je architektonickým dílem podle § 2 odst.1 Autorského zákona č. 121/2000 Sb. Jeho porušení je trestné podle § 270 Trestního zákoníku č. 40/2009 Sb.

	CENA PROJEKTOVÉ DOKUMENTACE	33 980 Kč
	DOBA DODÁNÍ PROJEKTU	15 dnů
	Doobjednání přistavěné garáže	+3 590 Kč
	Inteligentní řízení domu	+9 590 Kč
	Doobjednání projektu odolného domu	+15 890 Kč
	Fotovoltaické získávání energie (FVE)	+2 500 Kč

Všechny ceny jsou s DPH

BUNGALOV 1677

• obytné místnosti	4
• zastavěná plocha	151.1 m ²
• zastavaná plocha s garáží	177.3 m ²
• obestavěný prostor	687.3 m ³
• celková užitková plocha	110.2 m ²
• celková obytná plocha	68.4 m ²
• klasifikační třída	B
• výška hřebene střechy od ±0	5.730 m
• sklon střechy	22°, 28°

	CENA STAVBY SVĚPOMOCÍ JIŽ OD	3 129 000 Kč
	DOPORUČENÝ STANDARD NA KLÍČ	4 344 000 Kč
	CENA STAVEBNÍHO MATERIÁLU JIŽ OD	2 389 000 Kč

Všechny ceny jsou s DPH