



ilustrační obrázek



110.3 m<sup>2</sup>



Optimální natočení vstupu do domu



Energetická náročnost A0



Tepelné čerpadlo



Fotovoltaické získávání energie (FVE)



Větrání s rekuperací tepla



Podlahové vytápění



Komín pro krbové těleso

	CENA PROJEKTOVÉ DOKUMENTACE	38 980 Kč
	DOBA DODÁNÍ PROJEKTU	15 dnů
	Doobjednání přistavěné garáže	+3 590 Kč
	Inteligentní řízení domu	+9 590 Kč
	Doobjednání projektu odolného domu	+15 890 Kč
	Fotovoltaické získávání energie (FVE)	+2 500 Kč

Všechny ceny jsou s DPH

## BUNGALOV 1676

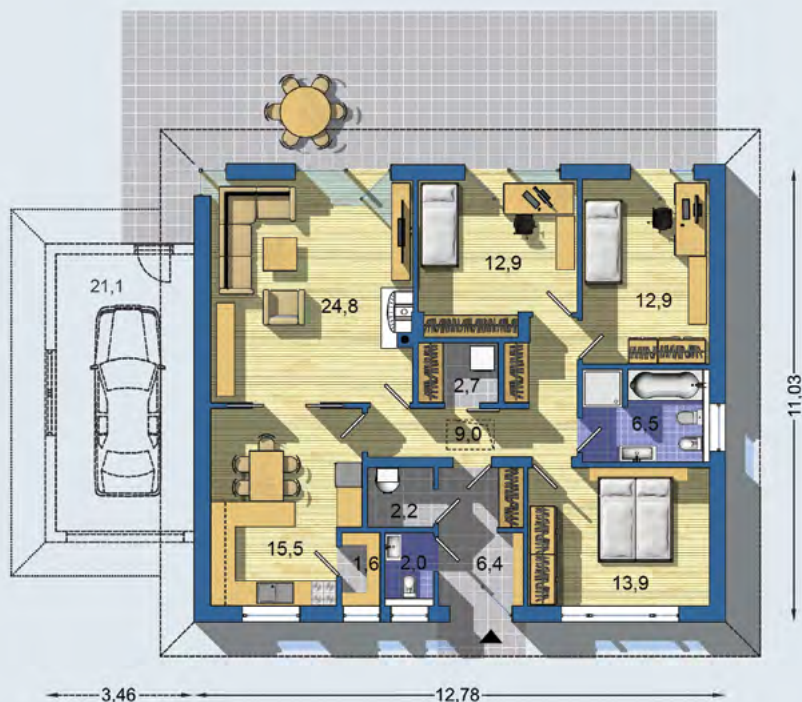
• obytné místnosti	4
• zastavěná plocha	141.0 m <sup>2</sup>
• zastavaná plocha s garáží	165.7 m <sup>2</sup>
• obestavěný prostor	617.2 m <sup>3</sup>
• celková užitková plocha	110.3 m <sup>2</sup>
• celková obytná plocha	64.5 m <sup>2</sup>
• klasifikační třída	B
• výška hřebene střechy od ±0	5.340 m
• sklon střechy	22°

	CENA STAVBY SVĚPOMOCÍ JIŽ OD	3 131 000 Kč
	DOPORUČENÝ STANDARD NA KLÍČ	4 349 000 Kč
	CENA STAVEBNÍHO MATERIÁLU JIŽ OD	2 391 000 Kč

Všechny ceny jsou s DPH

**BUNGALOV 1676** - kompaktní bungalov splňující nároky čtyřčlenné rodiny - samostatná kuchyň s jídelnou propojená širokým otvorem s prostorným a dobře zařízeným obývacím pokojem - jednoduchá výstavba bez pevné stropní konstrukce - možnost v části neobytného podkroví vybudovat odkládací prostor - samostatná technická místnost a šatna - dobře využitý prostor s velkými pokoji - tři pokoje mají přístup na terasu v zadní části domu, terasové dveře je však možné nahradit okny

## PŘÍZEMÍ [celková plocha 110.3 m<sup>2</sup>]



Návrh dispozice půdorysu rodinného domu je architektonickým dílem podle § 2 odst.1 Autorského zákona č. 121/2000 Sb. Jeho porušení je trestné podle § 270 Trestního zákoníku č. 40/2009 Sb.