



ilustrační obrázek



91.5 m<sup>2</sup>



Optimální natočení vstupu do domu



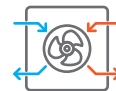
Energetická náročnost A0



Tepelné čerpadlo



Fotovoltaické získávání energie (FVE)



Větrání s rekuperací tepla



Podlahové vytápění



Komín pro krbové těleso

	CENA PROJEKTOVÉ DOKUMENTACE	38 980 Kč
	DOBA DODÁNÍ PROJEKTU	15 dnů
	Doobjednání přistavěné garáže	+3 590 Kč
	Inteligentní řízení domu	+9 590 Kč
	Doobjednání projektu odolného domu	+15 890 Kč
	Fotovoltaické získávání energie (FVE)	+2 500 Kč

Všechny ceny jsou s DPH

## BUNGALOV 1674

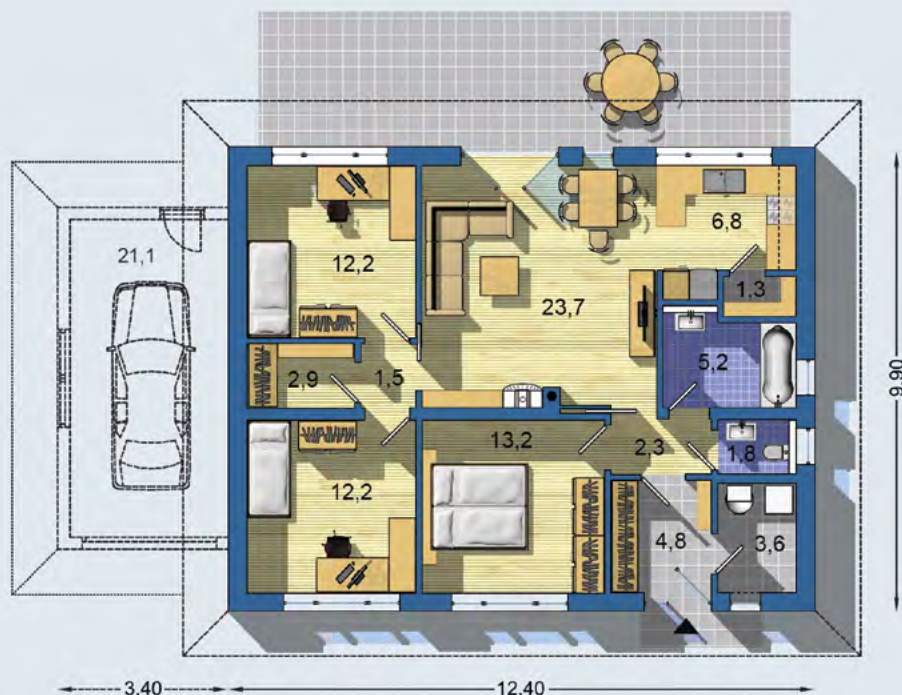
• obytné místnosti	4
• zastavěná plocha	123.0 m <sup>2</sup>
• zastavaná plocha s garáží	146.6 m <sup>2</sup>
• obestavěný prostor	521.3 m <sup>3</sup>
• celková užitková plocha	91.5 m <sup>2</sup>
• celková obytná plocha	61.3 m <sup>2</sup>
• klasifikační třída	B
• výška hřebene střechy od ±0	5.080 m
• sklon střechy	22°

	CENA STAVBY SVĚPOMOCÍ JIŽ OD	2 668 000 Kč
	DOPORUČENÝ STANDARD NA KLÍČ	3 704 000 Kč
	CENA STAVEBNÍHO MATERIÁLU JIŽ OD	2 038 000 Kč

Všechny ceny jsou s DPH

**BUNGALOV 1674** - prakticky navržený 4-pokojový bungalov bez chodeb - ložnice jsou akusticky oddělené od hlavního obytného prostoru předstěnami s posuvnými dveřmi - kuchyň je částečně oddělená od obývacího pokoje - všechny instalace centralizované na jednom místě jsou předpokladem lacinější výstavby i provozu - krb ve středu dispozice je možné využít jako doplňkové vytápění (rozvody nejsou součástí projektu) - cenově příznivé řešení se sádkartonovým podhledem - díky nosné příčce ve středu domu je možné po jednoduché úpravě projektu realizovat pevný strop . . .

### PŘÍZEMÍ [celková plocha 91.5 m<sup>2</sup>]



Návrh dispozice půdorysu rodinného domu je architektonickým dílem podle § 2 odst.1 Autorského zákona č. 121/2000 Sb. Jeho porušení je trestné podle § 270 Trestního zákoníku č. 40/2009 Sb.