



Ilustrační obrázek



109.4 m²



Optimální natočení vstupu do domu



Energetická náročnost A0



Tepelné čerpadlo



Fotovoltaické získávání energie (FVE)



Větrání s rekuperací tepla



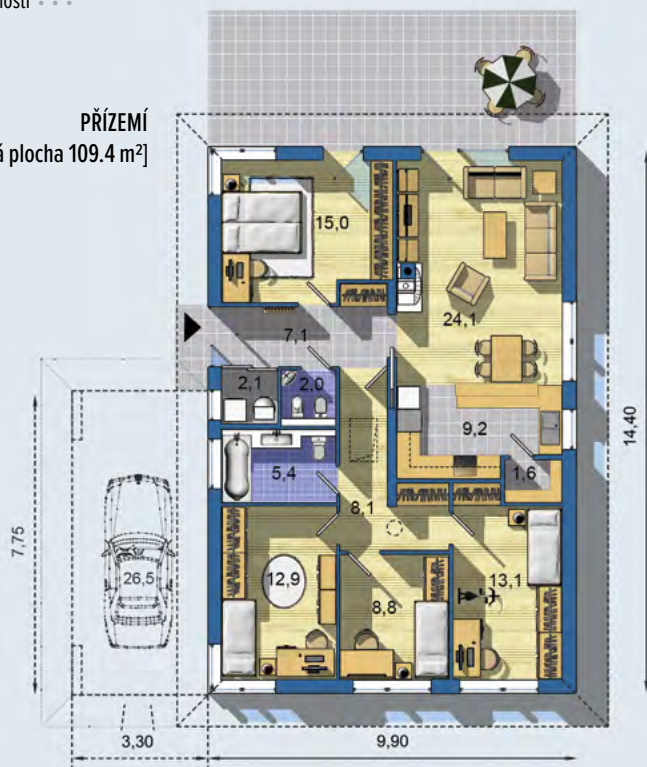
Podlahové vytápění



Komín pro krbové těleso

BUNGALOV 1671 - středně velký dům - prosvětlený obývací pokoj s krbem, jídelnou a komfortní kuchyní se skladem potravin - stavebně oddělitelná kuchyň - dostatek skladovacích a úložných ploch - samostatná technická místnost - v části půdy je dřevěný rošt vhodný na skladování přístupný skládacím schodištěm z prosvětlené haly - pohled pokojů tvoří zavěšený sádkarton - dům s minimem vnitřních nosných stěn bez pevné stropní konstrukce - exteriérové žaluzie - nadstandardní tepelnětechnické vlastnosti . . .

PŘÍZEMÍ
[celková plocha 109.4 m²]



Návrh dispozice půdorysu rodinného domu je architektonickým dílem podle § 2 odst.1 Autorského zákona č. 121/2000 Sb. Jeho porušení je trestné podle § 270 Trestního zákoníku č. 40/2009 Sb.

	CENA PROJEKTOVÉ DOKUMENTACE	38 980 Kč
	DOBA DODÁNÍ PROJEKTU	15 dnů
	Doobjednání přístavěného přístřešku	+3 590 Kč
	Inteligentní řízení domu	+9 590 Kč
	Doobjednání projektu odolného domu	+15 890 Kč
	Fotovoltaické získávání energie (FVE)	+2 500 Kč

Všechny ceny jsou s DPH

BUNGALOV 1671

• obytné místnosti	5
• zastavěná plocha	142.6 m ²
• zastavaná plocha s přístřeškem	166.8 m ²
• obestavěný prostor	592.3 m ³
• celková užitková plocha	109.4 m ²
• celková obytná plocha	74.2 m ²
• klasifikační třída	B
• výška hřebene střechy od ±0	4.985 m
• sklon střechy	22°

	CENA STAVBY SVĚPOMOCÍ JIŽ OD	3 104 000 Kč
	DOPORUČENÝ STANDARD NA KLÍČ	4 312 000 Kč
	CENA STAVEBNÍHO MATERIÁLU JIŽ OD	2 372 000 Kč

Všechny ceny jsou s DPH