



Ilustrační obrázek


279.6 m²

 Optimální natočení
vstupu do domu

 Energetická
náročnost **A0**

 Tepelné
čerpadlo

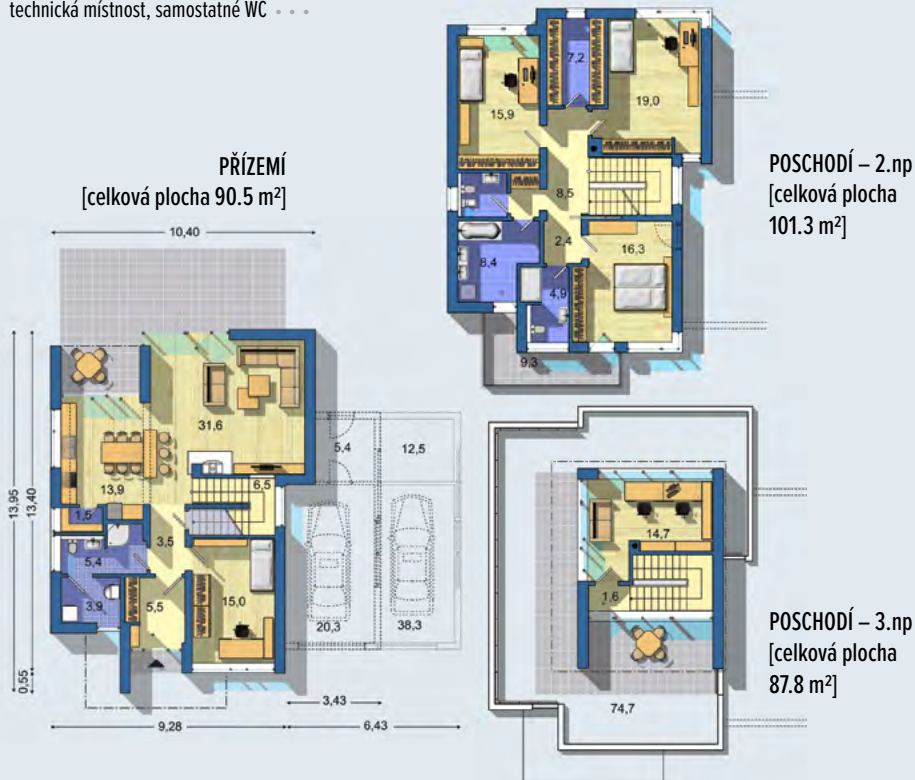
 Fotovoltaické
získávání energie (FVE)

 Větrání
s rekuperací tepla

 Podlahové
vytápění

 Komin pro
krbové těleso

VILA 1552 XL - moderní dům s dvěma plnohodnotnými a jedním ustoupeným podlažím s terasou - hlavní funkce domu jsou soustředěné na prvních dvou podlažích, nejvyšší podlaží nabízí další místnost a částečně zakrytou střešní terasu - velký obývací pokoj s oddělenou kuchyní, částečně krytý prostor terasy na terénu - velká ložnice v přízemí vhodná i pro dvě osoby - komfortní rodičovská ložnice na poschodí s vlastní koupelnou je oddělená od dětských pokojů - velká samostatná šatna, technická místnost, samostatné WC . . .



	CENA PROJEKTOVÉ DOKUMENTACE	55 980 Kč
	DOBA DODÁNÍ PROJEKTU	9 týdnů
	Doobjednání přistavěné garáže	+3 590 Kč
	Doobjednání přistavěné dvojgaráže	+4 590 Kč
	Inteligentní řízení domu	+9 590 Kč
	Doobjednání projektu odolného domu	+15 890 Kč
	Fotovoltaické získávání energie (FVE)	+2 500 Kč

Všechny ceny jsou s DPH

VILA 1552 XL

• obytné místnosti	6
• zastavěná plocha	125.9 m²
• zastavěná plocha s garáží	156.8 m²
• zastavěná plocha s dvojgaráží	185.0 m²
• obestavěný prostor	958.6 m³
• celková užitková plocha	198.7 m²
• celková obytná plocha	111.7 m²
• klasifikační třída	B
• výška hřebene střechy od ±0	9.530 m
• sklon střechy	plochá

	CENA STAVBY SVĚPOMOCÍ JIŽ OD	5 792 000 Kč
	DOPORUČENÝ STANDARD NA KLÍČ	8 043 000 Kč
	CENA STAVEBNÍHO MATERIÁLU JIŽ OD	4 422 000 Kč

Všechny ceny jsou s DPH

Návrh dispozice půdorysu rodinného domu je architektonickým dílem podle § 2 odst.1 Autorského zákona č. 121/2000 Sb. Jeho porušení je trestné podle § 270 Trestního zákoníku č. 40/2009 Sb.