

# VILA 1552



- obytné místnosti **5**
- zastavěná plocha **125.8 m<sup>2</sup>**
- obestavěný prostor **826.8 m<sup>3</sup>**
- celková užitková plocha **176.0 m<sup>2</sup>**
- celková obytná plocha **97.0 m<sup>2</sup>**
- výška hřebene střechy od ±0 **7.370 m**
- sklon střechy **plochá**

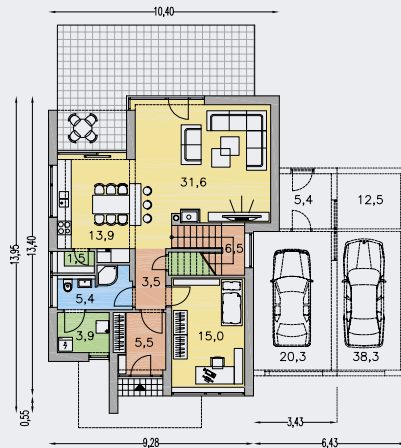
CENA PROJEKTOVÉ DOKUMENTACE

**64 980 Kč**

CENA STAVBY SVÉPOMOCÍ JIŽ OD **5 352 000 Kč**

DOPORUČENÝ STANDARD NA KLÍČ **7 434 000 Kč**

CENA STAVEBNÍHO MATERIÁLU JIŽ OD **4 609 000 Kč**



PŘÍZEMÍ [plocha 90.5 m<sup>2</sup>]

POSCHODÍ [plocha 94.9 m<sup>2</sup>]

