



ILUSTRÁČNÍ OBRÁZEK

BUNGALOV 1579

	CENA PROJEKTOVÉ DOKUMENTACE	43 980 Kč
	DOBA DODÁNÍ PROJEKTU	15 dnů
	Inteligentní řízení domu	+ 9 590 Kč
	Doobjednání projektu odolného domu	+ 15 890 Kč
	Doobjednání přistavěné garáže	+ 3 590 Kč

• Obytné místnosti	4
• Celková užitná plocha	141,5 m²
• Celková obytná plocha	79,3 m²
• Obestavěný prostor	729,2 m³
• Výška hřebene střechy od ±0	6,08 m
• Sklon střechy	15°
• Zastavěná plocha	158,0 m²
• Zastavěná plocha s garáží	185,8 m²

	CENA STAVBY SVĚPOMOCÍ JIŽ OD	4 035 000 Kč
	CENA DOMU NA KLÍČ JIŽ OD	5 380 000 Kč
	CENA STAVEBNÍHO MATERIÁLU JIŽ OD	3 364 000 Kč

Vysvětlení k cenám na straně 24 Všechny ceny jsou s DPH



141,5 m²



Optimální natočení vstupu do domu



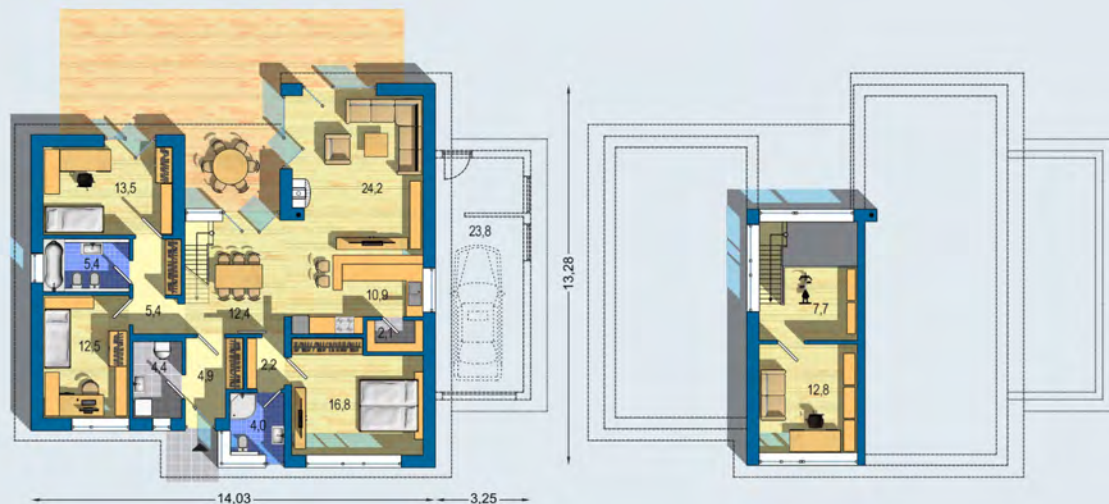
Tepelné čerpadlo



Větrání s rekuperací tepla

BUNGALOV 1579 - moderní bungalov vhodný i do městského prostředí - obývací pokoj se zvýšeným stropem, navazující na krytou terasu ve formě atria - společenské centrum domu tvoří obytná hala se stolováním a schodištěm do podkrovního prostoru - rodičovská ložnice s vlastním příslušenstvím oddělená od dětských pokojů - samostatná technická místnost - lehké schodiště zpřístupňuje další dvě místnosti v podkroví, vhodné jako pracovna, fitness nebo pokoj pro hosty - celkový tvar domu umožňuje maximální využití prostoru v přízemí i v podkroví

PŘÍZEMÍ (Celková plocha: 121,0 m²)



PATRO (celková plocha: 20,5 m²)

Návrh dispozice půdorysu rodinného domu je architektonickým dílem podle § 2 odst.1 Autorského zákona č. 121/2000 Sb. Jeho porušení je trestné podle § 270 Trestního zákoníku č. 40/2009 Sb.

© EUROLINE 2015



Efektivně šetří energii



Podlahové vytápění



Komín pro krbové těleso