



ilustrační obrázek



114.5 m²



Optimální natočení vstupu do domu



Energetická náročnost A0



Tepelné čerpadlo



Fotovoltaické získávání energie (FVE)



Větrání s rekuperací tepla



Podlahové vytápění



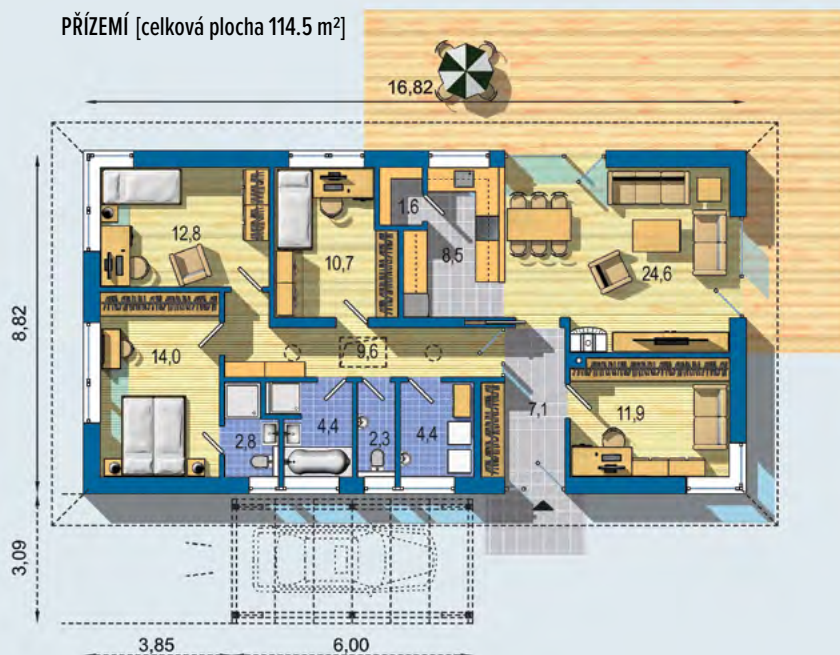
Komín pro krbové těleso

BUNGALOV 1578 - středně velký dům - prosvětlený obývací pokoj s krbem, jídelnou a kuchyní se skladem potravin - oddělitelná kuchyň - ložnice s vlastní koupelnou - samostatná technická místnost - dostatek skladovacích a úložných ploch - v části půdy je dřevěný rošt vhodný na skladování přístupný skládacím schodištěm z prosvětlené haly - podhled pokojů tvoří zavěšený sádkarton - dům s minimem vnitřních nosných stěn bez pevné stropní konstrukce - exteriérové žaluzie - nadstandardní tepelnětechnické vlastnosti - přístřešek pro auto je řešený zastřešenou pergolou . . .

	CENA PROJEKTOVÉ DOKUMENTACE	33 980 Kč
	DOBA DODÁNÍ PROJEKTU	15 dnů
	Inteligentní řízení domu	+9 590 Kč
	Doobjednání projektu odolného domu	+15 890 Kč
	Fotovoltaické získávání energie (FVE)	+2 500 Kč

Všechny ceny jsou s DPH

PŘÍZEMÍ [celková plocha 114.5 m²]



BUNGALOV 1578

• obytné místnosti	5
• zastavěná plocha	148.4 m ²
• zastavaná plocha s přístřeškem	164.8 m ²
• obestavěný prostor	623.0 m ³
• celková užitková plocha	114.5 m ²
• celková obytná plocha	74.0 m ²
• klasifikační třída	B
• výška hřebene střechy od ±0	4.725 m
• sklon střechy	22°

Návrh dispozice půdorysu rodinného domu je architektonickým dílem podle § 2 odst.1 Autorského zákona č. 121/2000 Sb. Jeho porušení je trestné podle § 270 Trestního zákoníku č. 40/2009 Sb.

	CENA STAVBY SVĚPOMOCÍ JIŽ OD	3 249 000 Kč
	DOPORUČENÝ STANDARD NA KLÍČ	4 513 000 Kč
	CENA STAVEBNÍHO MATERIÁLU JIŽ OD	2 482 000 Kč

Všechny ceny jsou s DPH