



ilustrační obrázek



115.1 m²



Optimální natočení vstupu do domu



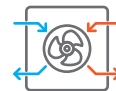
Energetická náročnost A0



Tepelné čerpadlo



Fotovoltaické získávání energie (FVE)



Větrání s rekuperací tepla



Podlahové vytápění



Komín pro krbové těleso

	CENA PROJEKTOVÉ DOKUMENTACE	38 980 Kč
	DOBA DODÁNÍ PROJEKTU	15 dnů
	Doobjednání přistavěné garáže	+3 590 Kč
	Inteligentní řízení domu	+9 590 Kč
	Doobjednání projektu odolného domu	+15 890 Kč
	Fotovoltaické získávání energie (FVE)	+2 500 Kč

Všechny ceny jsou s DPH

BUNGALOV 1577

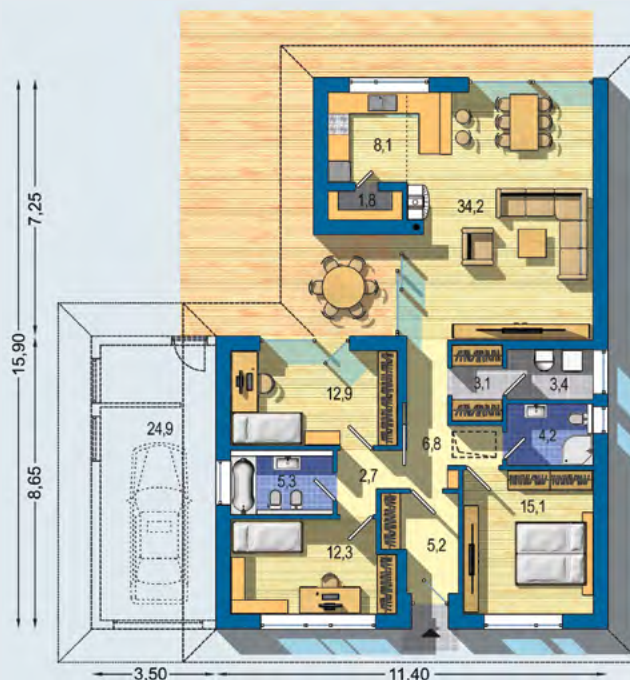
• obytné místnosti	4
• zastavěná plocha	161.3 m ²
• zastavaná plocha s garáží	191.8 m ²
• obestavěný prostor	719.0 m ³
• celková užitková plocha	115.1 m ²
• celková obytná plocha	74.5 m ²
• klasifikační třída	B
• výška hřebene střechy od ±0	5.090 m
• sklon střechy	22°

	CENA STAVBY SVĚPOMOCÍ JIŽ OD	3 266 000 Kč
	DOPORUČENÝ STANDARD NA KLÍČ	4 535 000 Kč
	CENA STAVEBNÍHO MATERIÁLU JIŽ OD	2 494 000 Kč

Všechny ceny jsou s DPH

BUNGALOV 1577 - bungalov s moderní dispozicí a tradičním vzhledem - atraktivní obytný velkoprostor se zvýšeným stropem, navazující na krytou terasu ve formě atria - dostatek soukromí zajišťuje rozdělení ložnic na dvě samostatné části s příslušenstvím - samostatná technická místnost a šatna - nad větší částí domu je pevný strop s úložným prostorem v podkrovní - velké pokoje a minimum chodeb zajišťují dobrý poměr obytné plochy - dostatek úložných prostor ve formě vestavěných šaten v pokojích . . .

PŘÍZEMÍ [celková plocha 115.1 m²]



Návrh dispozice půdorysu rodinného domu je architektonickým dílem podle § 2 odst.1 Autorského zákona č. 121/2000 Sb. Jeho porušení je trestné podle § 270 Trestního zákoníku č. 40/2009 Sb.