



ilustrační obrázek



122.9 m²



Optimální natočení vstupu do domu



Energetická náročnost A0



Tepelné čerpadlo



Fotovoltaické získávání energie (FVE)



Větrání s rekuperací tepla



Podlahové vytápění



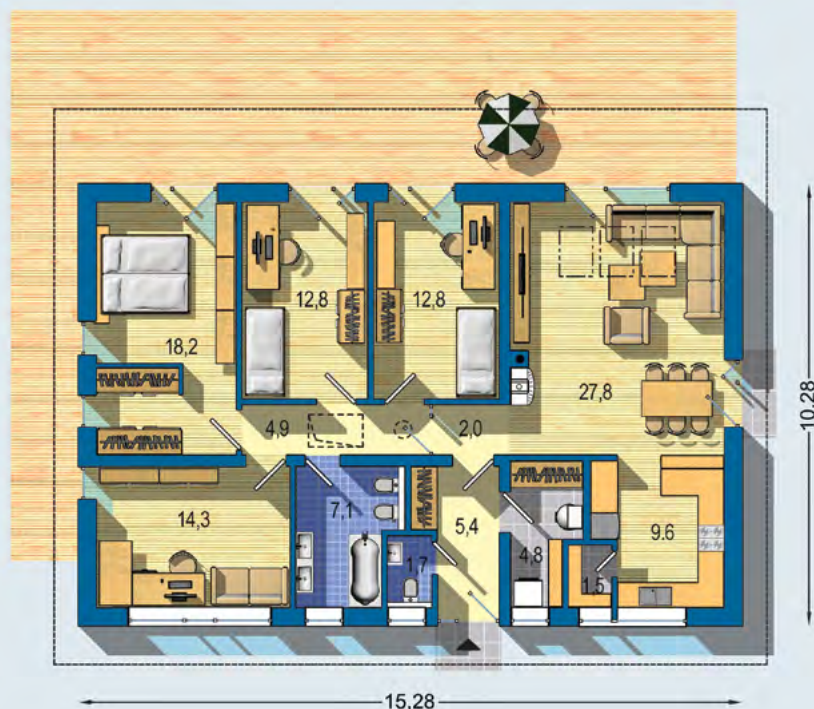
Komín pro krbové těleso

	CENA PROJEKTOVÉ DOKUMENTACE	38 980 Kč
	DOBA DODÁNÍ PROJEKTU	15 dnů
	Inteligentní řízení domu	+9 590 Kč
	Doobjednání projektu odolného domu	+15 890 Kč
	Fotovoltaické získávání energie (FVE)	+2 500 Kč

Všechny ceny jsou s DPH

BUNGALOV 1572 - kompaktní 5-pokojový bungalov s velkými pokoji a minimální plochou chodeb - nad větší částí domu je pevný strop s úložným prostorem v podkroví - zvýšený prostor nad obývacím pokojem uzavřený sádrokartonem - kuchyni je možné stavebně oddělit od obývacího pokoje - samostatná technická místnost a sklad potravin - velké zasklené plochy chráněné převísem střechy orientované do zahrady - noční část oddělena od hlavního obytného prostoru - - -

PŘÍZEMÍ [celková plocha 122.9 m²]



BUNGALOV 1572

• obytné místnosti	5
• zastavěná plocha	157.1 m ²
• obestavěný prostor	806.3 m ³
• celková užitková plocha	122.9 m ²
• celková obytná plocha	86.0 m ²
• klasifikační třída	B
• výška hřebene střechy od ±0	5.880 m
• sklon střechy	22°, 32°

	CENA STAVBY SVĚPOMOCÍ JIŽ OD	3 486 000 Kč
	DOPORUČENÝ STANDARD NA KLÍČ	4 844 000 Kč
	CENA STAVEBNÍHO MATERIÁLU JIŽ OD	2 666 000 Kč

Všechny ceny jsou s DPH

Návrh dispozice půdorysu rodinného domu je architektonickým dílem podle § 2 odst.1 Autorského zákona č. 121/2000 Sb. Jeho porušení je trestné podle § 270 Trestního zákoníku č. 40/2009 Sb.