



Ilustrační obrázek



96.7 m<sup>2</sup>



Optimální natočení vstupu do domu



Energetická náročnost AO



Tepelné čerpadlo



Fotovoltaické získávání energie (FVE)



Větrání s rekuperací tepla



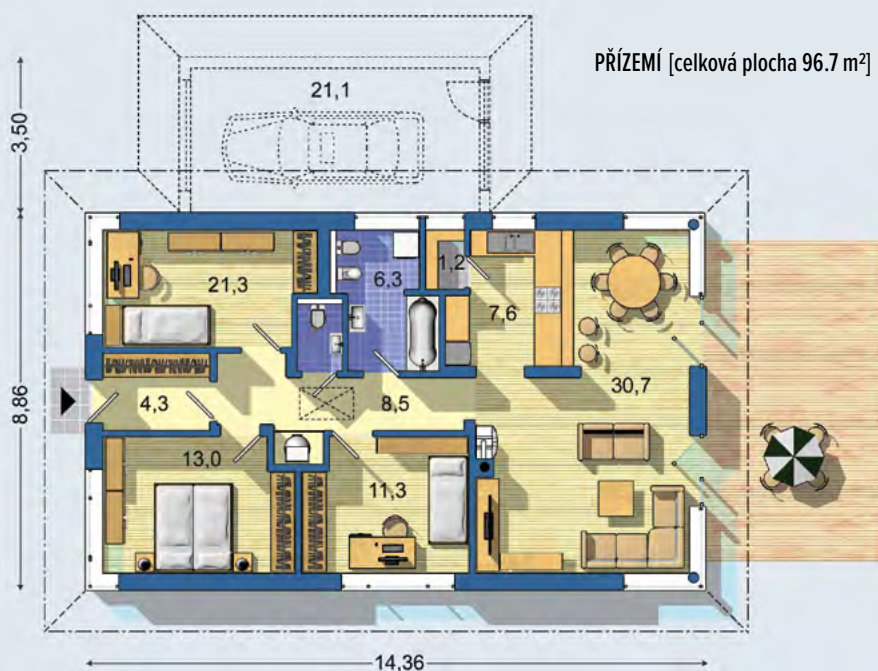
Podlahové vytápění



Komín pro krbové těleso

**BUNGALOV 1474** - finančně nenáročný kompaktní 4-pokojový bungalov vhodný i na užší parcely - jednoduchá dispozice s minimálním podílem chodeb - kuchyně je částečně oddělená od obývacího pokoje - samostatné WC a spíž - jednoduchý tvar zastřešení - úsporné řešení bez stropní konstrukce se zavěšeným sádkartonovým podhledem - skladovací prostor v podkroví - moderní vzhled . . .

PŘÍZEMÍ [celková plocha 96.7 m<sup>2</sup>]



	CENA PROJEKTOVÉ DOKUMENTACE	38 980 Kč
	DOBA DODÁNÍ PROJEKTU	15 dnů
	Doobjednání přistavěné garáže	+3 590 Kč
	Inteligentní řízení domu	+9 590 Kč
	Doobjednání projektu odolného domu	+15 890 Kč
	Fotovoltaické získávání energie (FVE)	+2 500 Kč

Všechny ceny jsou s DPH

### BUNGALOV 1474

• obytné místnosti	4
• zastavěná plocha	127.3 m <sup>2</sup>
• zastavaná plocha s garáží	153.1 m <sup>2</sup>
• obestavěný prostor	550.0 m <sup>3</sup>
• celková užitková plocha	96.7 m <sup>2</sup>
• celková obytná plocha	67.2 m <sup>2</sup>
• klasifikační třída	B
• výška hřebene střechy od ±0	4.805 m
• sklon střechy	22°

Návrh dispozice půdorysu rodinného domu je architektonickým dílem podle § 2 odst.1 Autorského zákona č. 121/2000 Sb. Jeho porušení je trestné podle § 270 Trestního zákoníku č. 40/2009 Sb.

	CENA STAVBY SVĚPOMOCÍ JIŽ OD	2 818 000 Kč
	DOPORUČENÝ STANDARD NA KLÍČ	3 913 000 Kč
	CENA STAVEBNÍHO MATERIÁLU JIŽ OD	2 154 000 Kč

Všechny ceny jsou s DPH